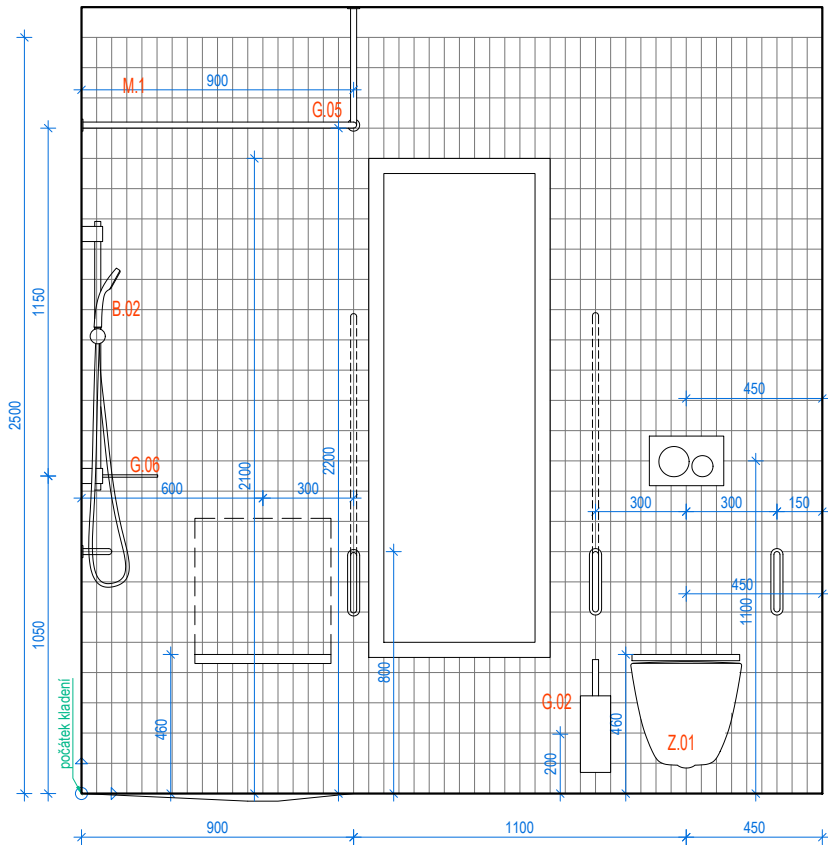
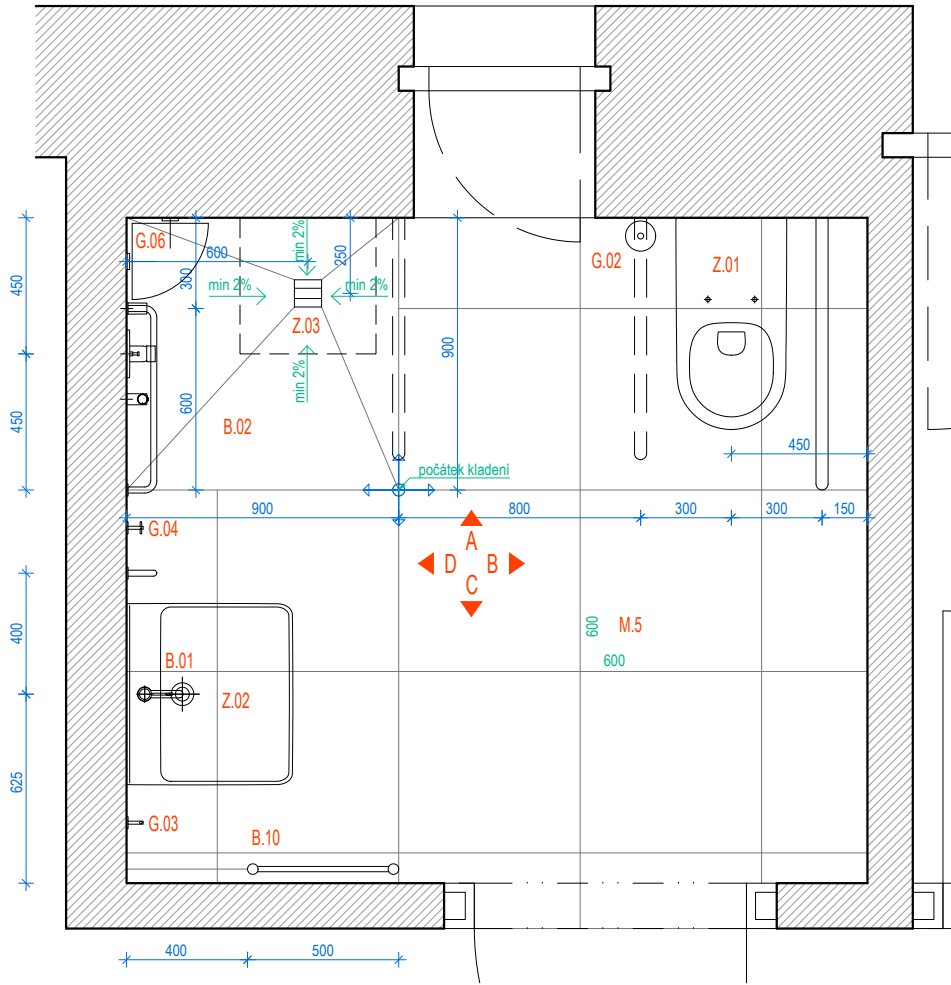


KOUPELNA V OBJEKTU A

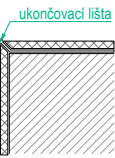


LEGENDA

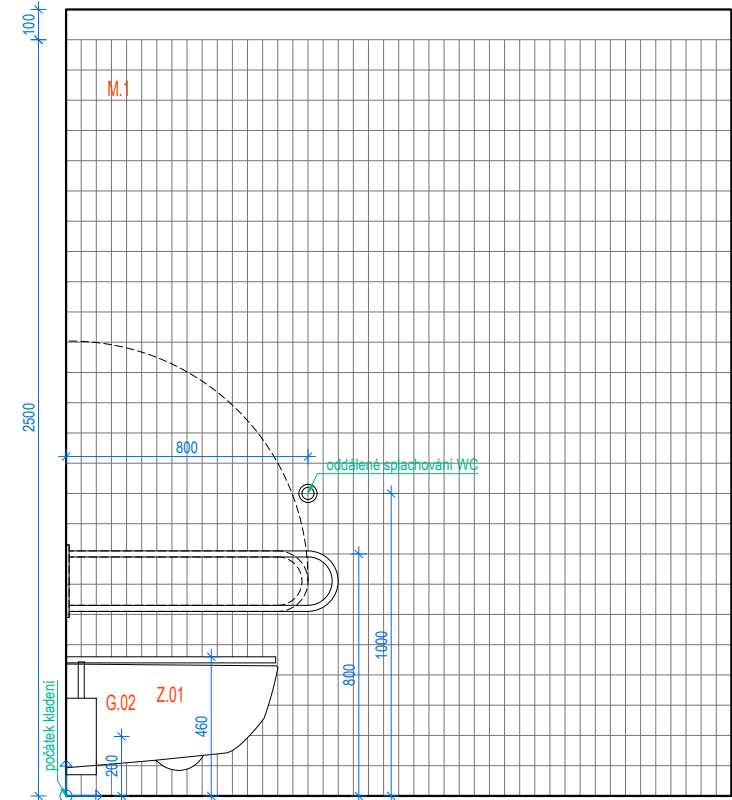
- Z.01 WC
- Z.02 UMYVADLO BEZBARIÉROVÉ
- Z.03 SPRCHOVÁ VPUŠT
- B.01 STOJÁNKOVÁ UMYVADLOVÁ BATERIE
- B.02 SPRCHOVÁ BATERIE, HLAVICE, RUČNÍ SPRCHA
- B.10 OTOPNÝ ŽEBŘÍK
- G.02 TOALETNÍ WC KARTÁČ
- G.03 HÁČEK NA RUČNÍKY, JEDNODUCHÝ
- G.04 HÁČEK NA RUČNÍKY, DVOJITÝ
- G.05 SPRCHOVÁ TYČ, SPRCHOVÝ ZÁVĚS
- G.06 SPRCHOVÁ POLICE
- G.07 ZRCADLO
- M.1 OBKLAD, 50x100 mm, RAL 085 70 40, (ŽLUTÁ)
- M.5 VELKOFORMÁTOVÁ DLAŽBA, 600x600 mm, RAL 7044

POZNÁMKY

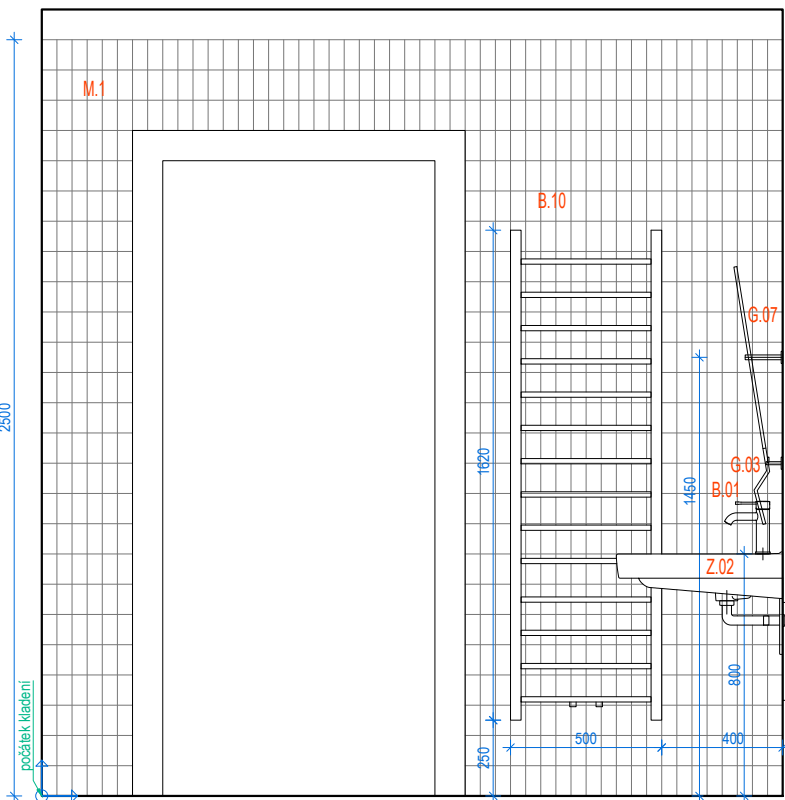
Obklad je provedený klasicky před rovinu zdi (tzn. není v lici s omítkou)
Rohy jsou řešeny pomocí lišty pro kamenický roh.



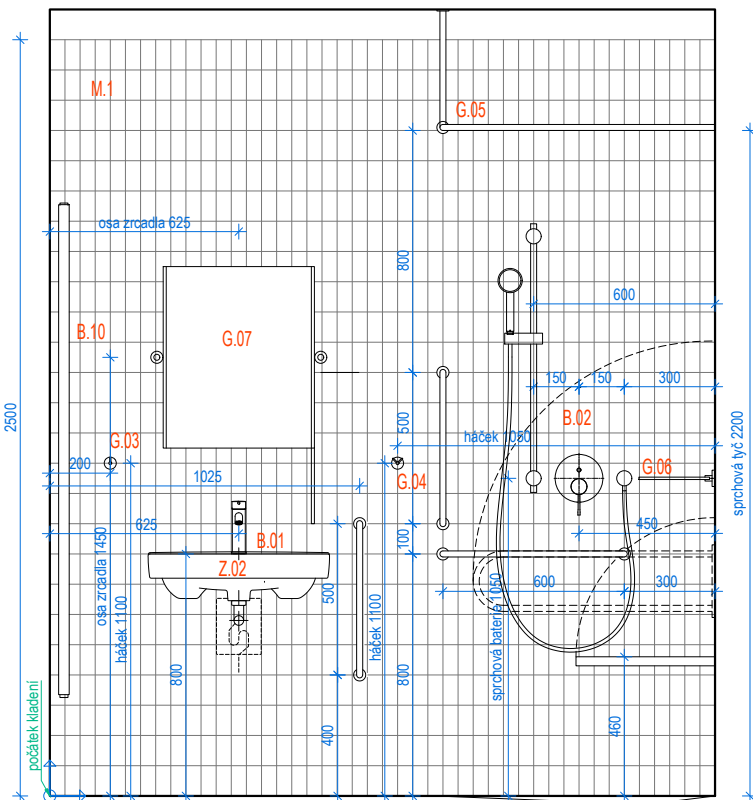
PŮDORYS



POHLED B



POHLED C

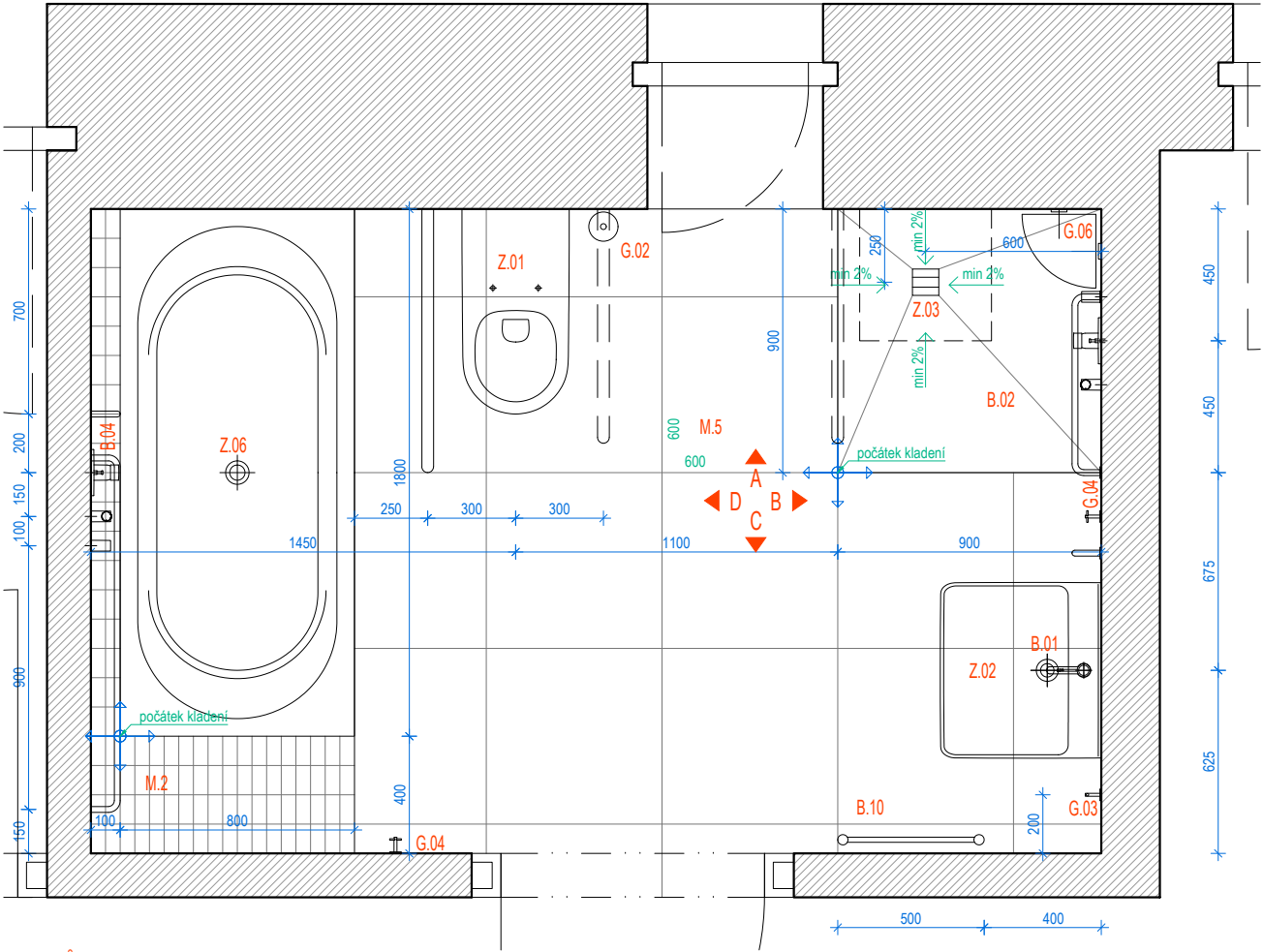


POHLED D

stavba	VÝSTAVBA CHRÁNĚNÉHO BYDLENÍ V NOVÉ PACE
stavebník	Na Vyšehradě 1205, 509 01 Nová Paka
generální projektant	Královéhradecký kraj
HIP	Pivovarské náměstí 1245, 500 03 Hradec Králové
vypracoval	NEUHAUSL HUNAL s.r.o.
stupeň - část	Revoluční 1546/24, 110 00 Praha
datum	Ing. arch. Matěj Hunal
měřítko	Ing. arch. Matěj Hunal
výkres	DPS - D.1.5 Vnitřní vybavení, Interiér
	10/2023
	1:25
	Koupelna v objektu A
	nh@neuhauslhunal.cz
	+420 728 569 079
	+420 732 317 927

D.1.5.4.1

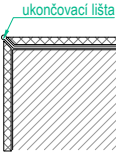
KOUPELNA V OBJEKTU B



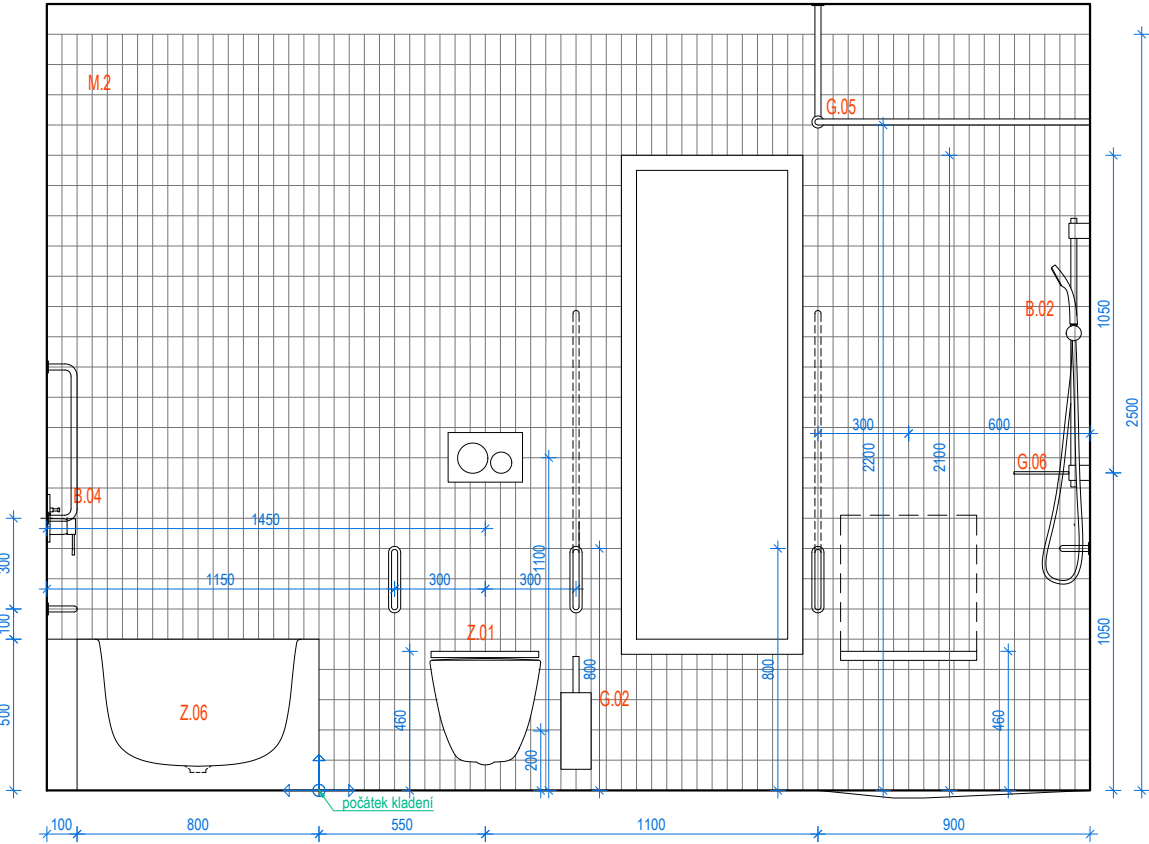
- LEGENDA**
- Z.01 WC
 - Z.02 UMYVADLO BEZBARIÉROVÉ
 - Z.03 SPRCHOVÁ VPUŠŤ
 - Z.06 VANA, PŘEPAD S NAPOUŠTĚNÍM
 - B.01 STOJÁNKOVÁ UMYVADLOVÁ BATERIE
 - B.02 SPRCHOVÁ BATERIE, HLAVICE, RUČNÍ SPRCHA
 - B.04 VANOVÁ BATERIE, RUČNÍ SPRCHA
 - B.10 OTOPNÝ ŽEBŘÍK
 - G.02 TOALETNÍ WC KARTÁČ
 - G.03 HÁČEK NA RUČNÍKY, JEDNODUCHÝ
 - G.04 HÁČEK NA RUČNÍKY, DVOJITÝ
 - G.05 SPRCHOVÁ TYČ, SPRCHOVÝ ZÁVĚS
 - G.06 SPRCHOVÁ POLICE
 - G.07 ZRCADLO
 - M.2 OBKLAD, 50x100 mm, RAL 050 60 20, (ČERVENÁ)
 - M.5 VELKOFORMÁTOVÁ DLAŽBA, 600x600 mm, RAL 7044

POZNÁMKY

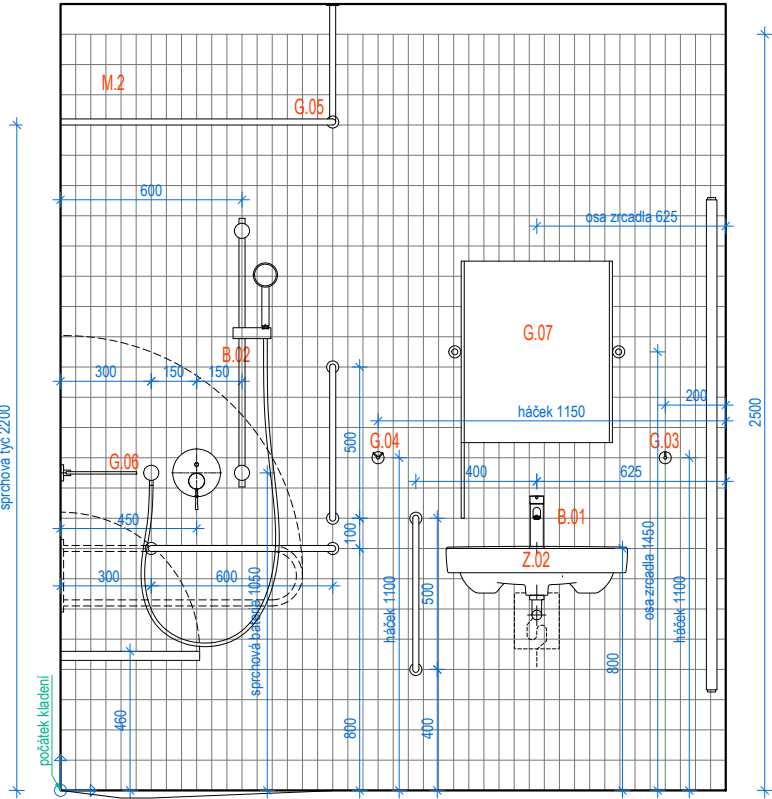
Obklad je provedený klasicky před rovinu zdi (tzn. není v lici s omítkou)
Rohy jsou řešeny pomocí lišty pro kamenický roh.



PŮDORYS



POHLED A



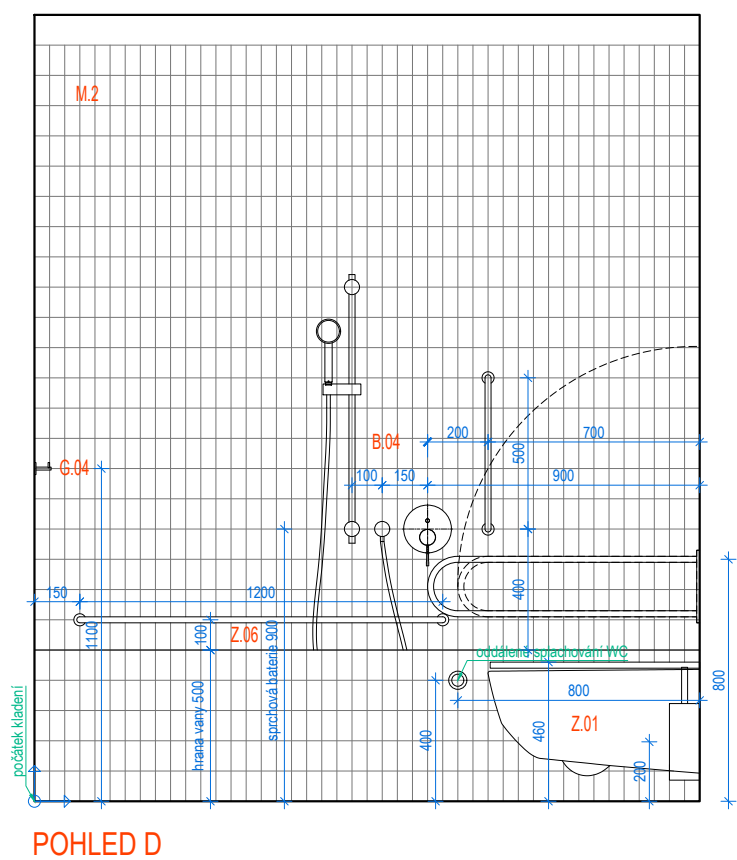
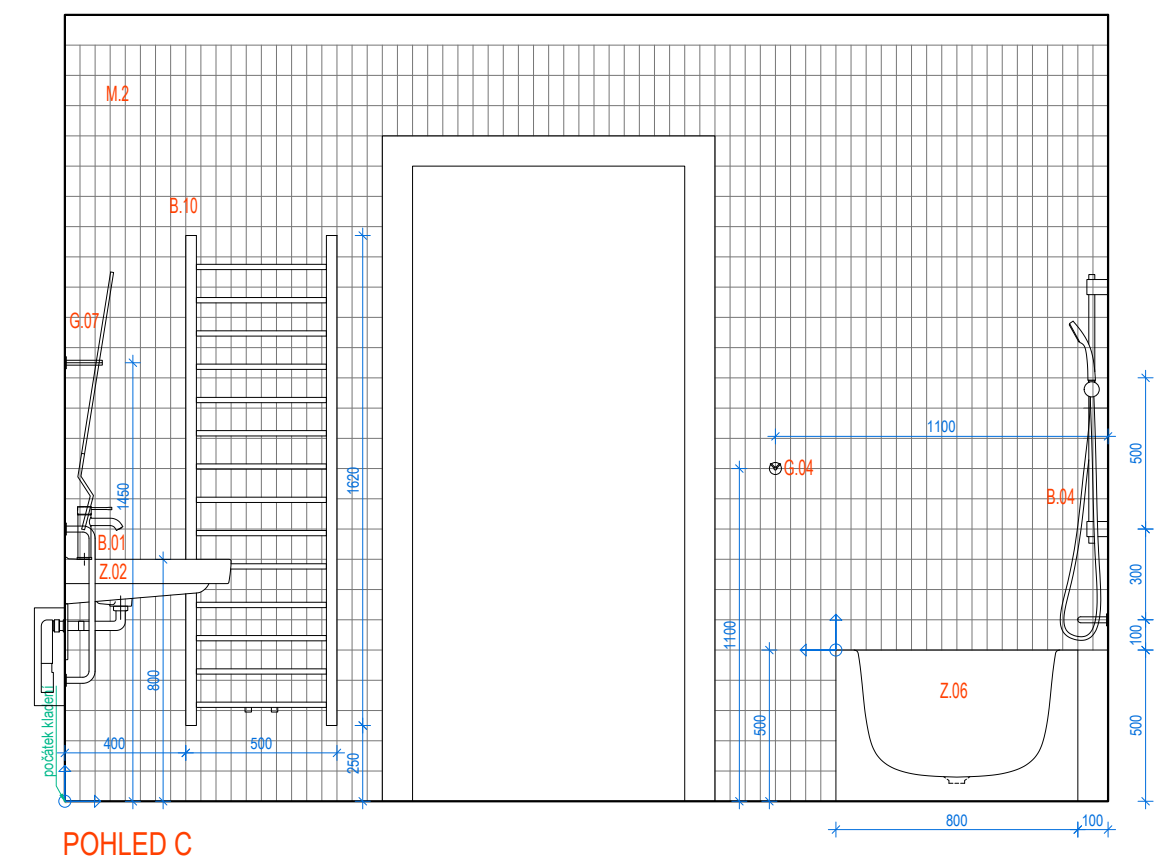
POHLED B

stavba	VÝSTAVBA CHRÁNĚNÉHO BYDLENÍ V NOVÉ PACE
	Na Vyšehradě 1205, 509 01 Nová Paka
stavebník	Královéhradecký kraj
	Pivovarské náměstí 1245, 500 03 Hradec Králové
generální projektant	NEUHAUSL HUNAL s.r.o.
	Revoluční 1546/24, 110 00 Praha
HIP	Ing. arch. Matěj Hunal
vypracoval	Ing. arch. Matěj Hunal
stupeň - část	DPS - D.1.5 Vnitřní vybavení, Interiér
datum	10/2023
měřítko	1:25
výkres	Koupelna v objektu B

D.1.5.4.2

nh@neuhausthunal.cz
+420 728 569 079
+420 732 317 927

KOUPELNA V OBJEKTU B

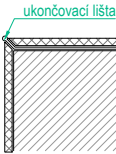


LEGENDA

- Z.01 WC
- Z.02 UMYVADLO BEZBARIÉROVÉ
- Z.03 SPRCHOVÁ VPUSŤ
- Z.06 VANA, PŘEPAD S NAPOUŠTĚNÍM
- B.01 STOJÁNKOVÁ UMYVADLOVÁ BATERIE
- B.02 SPRCHOVÁ BATERIE, HLAVICE, RUČNÍ SPRCHA
- B.04 VANOVÁ BATERIE, RUČNÍ SPRCHA
- B.10 OTOPNÝ ŽEBŘÍK
- G.02 TOALETNÍ WC KARTÁČ
- G.03 HÁČEK NA RUČNÍKY, JEDNODUCHÝ
- G.04 HÁČEK NA RUČNÍKY, DVOJITÝ
- G.05 SPRCHOVÁ TYČ, SPRCHOVÝ ZÁVĚS
- G.06 SPRCHOVÁ POLICE
- G.07 ZRCADLO
- M.2 OBKLAD, 50x100 mm, RAL 050 60 20, (ČERVENÁ)
- M.5 VELKOFORMÁTOVÁ DLAŽBA, 600x600 mm, RAL 7044

POZNÁMKY

Obklad je provedený klasicky před rovinu zdi (tzn. není v lici s omítkou)
Rohy jsou řešeny pomocí lišty pro kamenický roh.

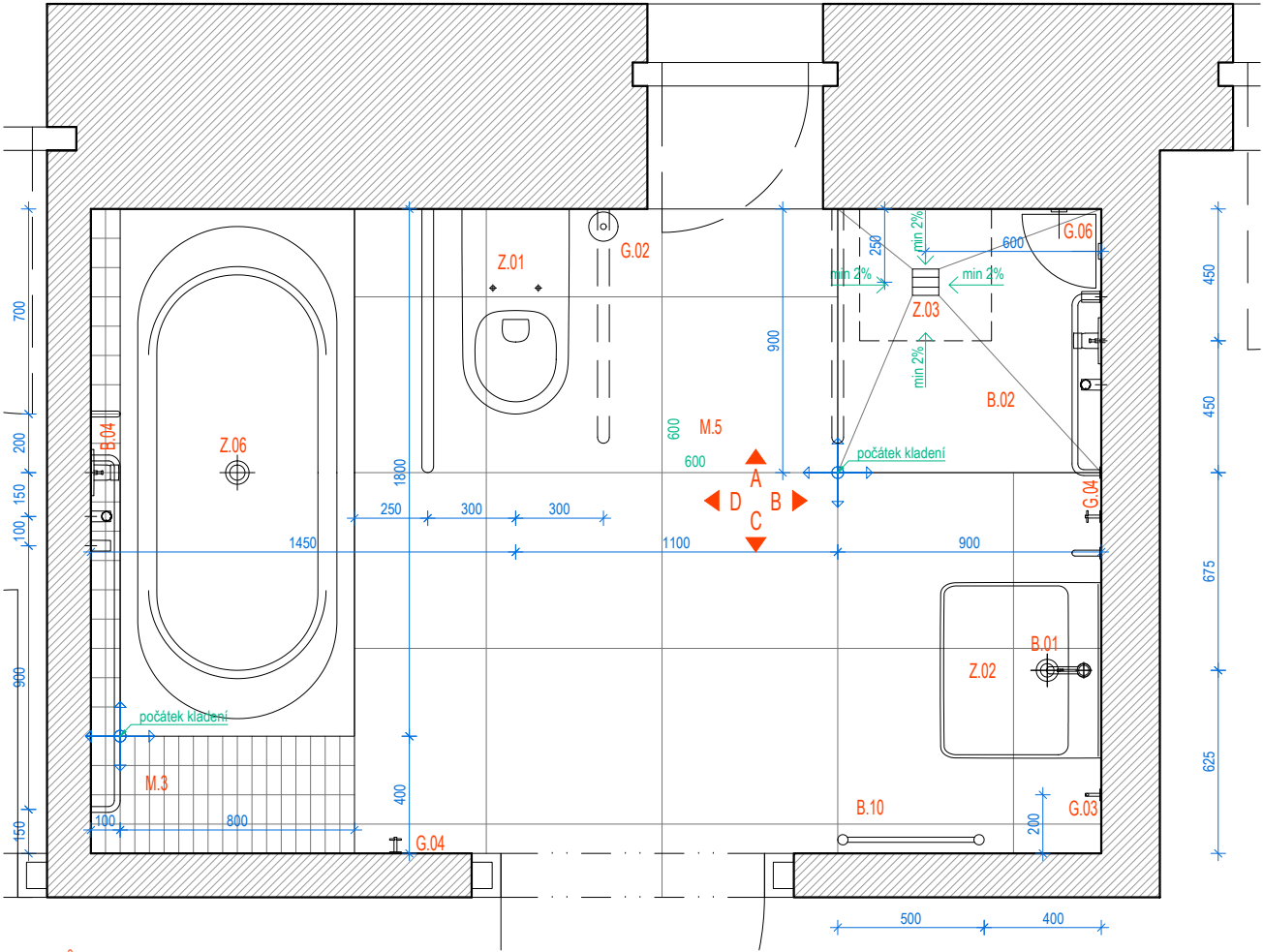


stavba	VÝSTAVBA CHRÁNĚNÉHO BYDLNÍ V NOVÉ PACE Na Vyšehradě 1205, 509 01 Nová Paka
stavebník	Královéhradecký kraj Pivovarské náměstí 1245, 500 03 Hradec Králové
generální projektant	NEUHAUSL HUNAL s.r.o. Revoluční 1546/24, 110 00 Praha
HIP	Ing. arch. Matěj Hunal
vypracoval	Ing. arch. Matěj Hunal
stupeň - část	DPS - D.1.5 Vnitřní vybavení, Interiér
datum	10/2023
měřítko	1:25
výkres	Koupelna v objektu B

D.1.5.4.3

nh@neuhausthunal.cz
+420 728 569 079
+420 732 317 927

KOUPELNA V OBJEKTU C



LEGENDA

Z.01

WC

Z.02

UMYVADLO BEZBARIÉROVÉ

Z.03

SPRCHOVÁ VPUŠŤ

Z.06

VANA, PŘEPAD S NAPOUŠTĚNÍM

B.01

STOJÁNKOVÁ UMYVADLOVÁ BATERIE

B.02

SPRCHOVÁ BATERIE, HLAVICE, RUČNÍ SPRCHA

B.04

VANOVÁ BATERIE, RUČNÍ SPRCHA

B.10

OTOPNÝ ŽEBŘÍK

G.02

TOALETNÍ WC KARTÁČ

G.03

HÁČEK NA RUČNÍKY, JEDNODUCHÝ

G.04

HÁČEK NA RUČNÍKY, DVOJITÝ

G.05

SPRCHOVÁ TYČ, SPRCHOVÝ ZÁVĚS

G.06

SPRCHOVÁ POLICE

G.07

ZRCADLO

M.3

OBKLAD, 50x100 mm, RAL 160 70 05, (ZELENÁ)

M.5

VELKOFORMÁTOVÁ DLAŽBA, 600x600 mm, RAL 7044

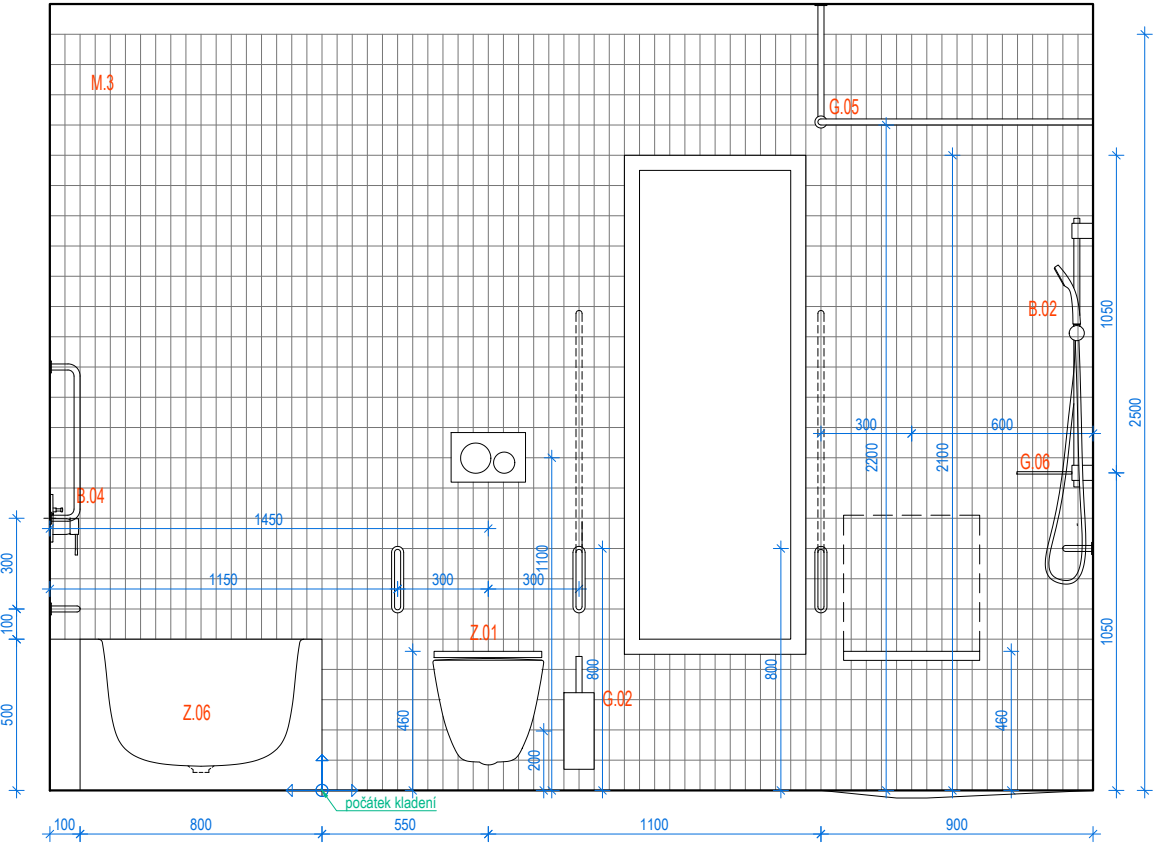
POZNÁMKY

Obklad je provedený klasicky před rovinu zdi (tzn. není v lici s omítkou)

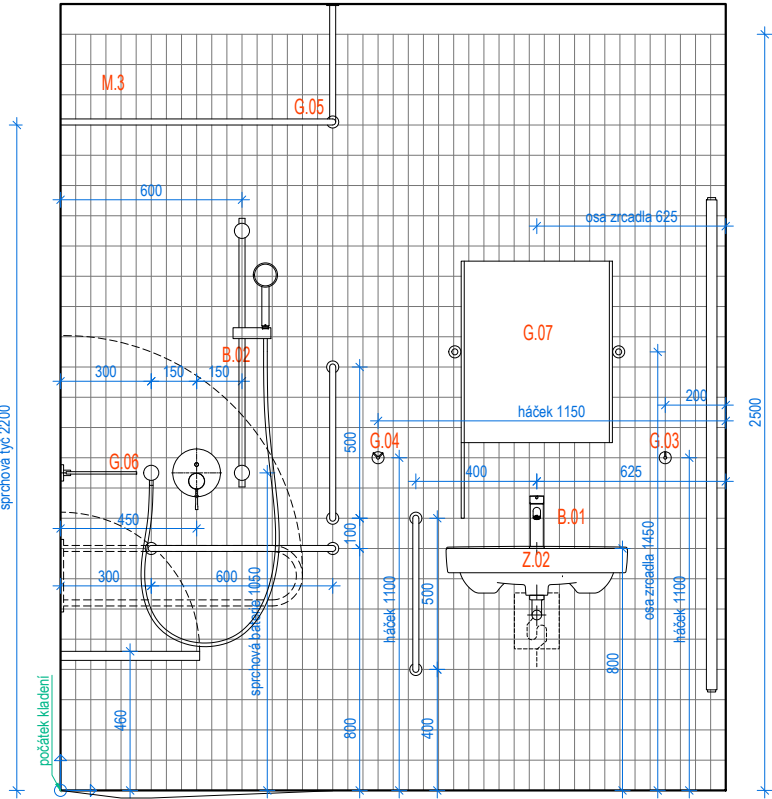
Rohy jsou řešeny pomocí lišty pro kamenický roh.

ukončovací lišta

PŮDORYS



POHLED A



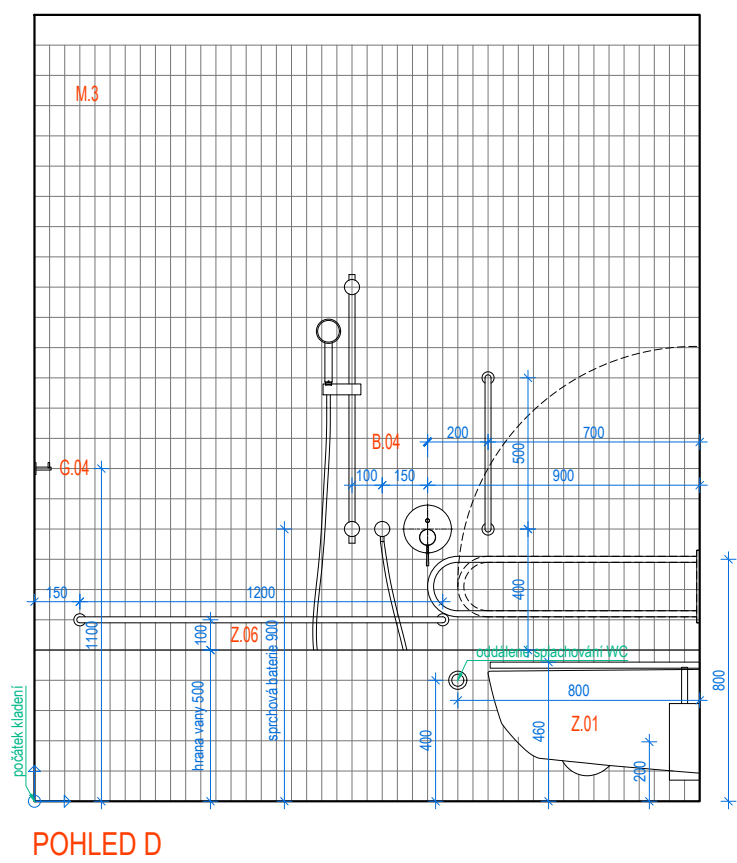
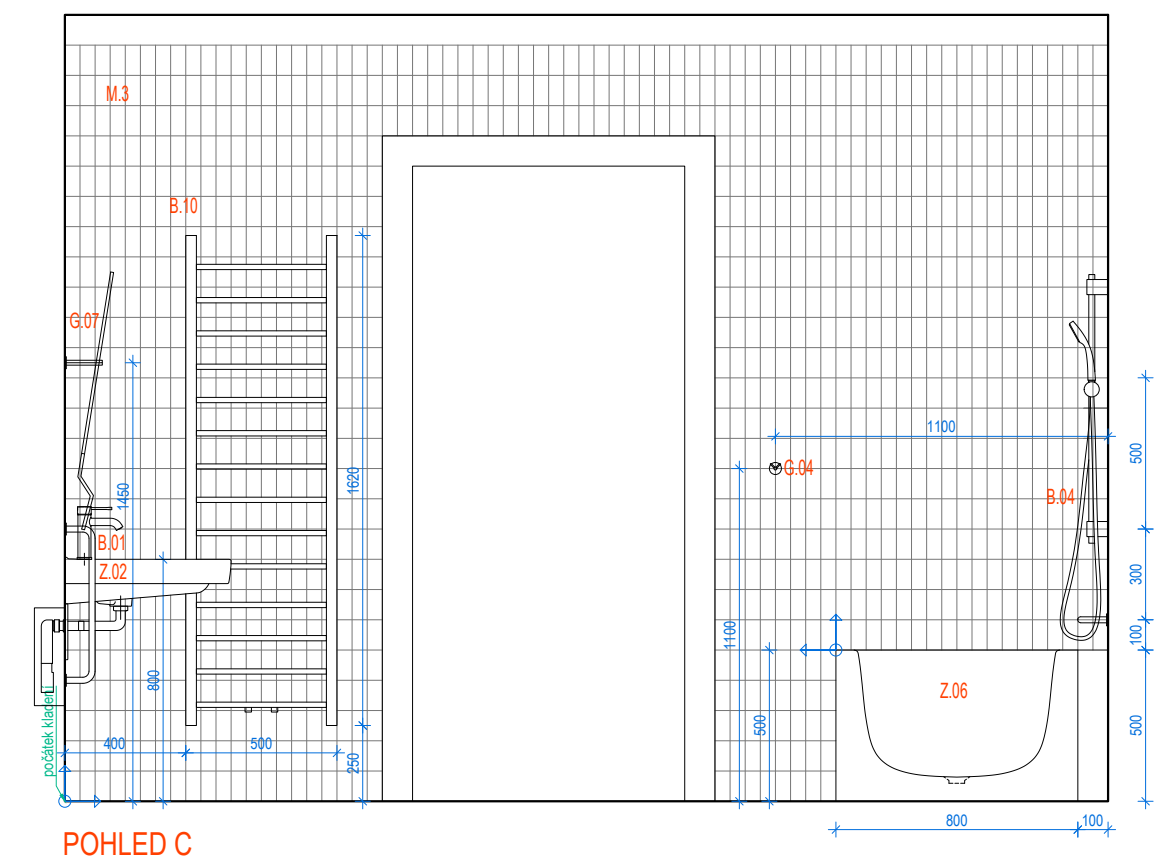
POHLED B

stavba	VÝSTAVBA CHRÁNĚNÉHO BYDLENÍ V NOVÉ PACE
	Na Vyšehradě 1205, 509 01 Nová Paka
stavebník	Královéhradecký kraj
	Pivovarské náměstí 1245, 500 03 Hradec Králové
generální projektant	NEUHAUSL HUNAL s.r.o.
	Revoluční 1546/24, 110 00 Praha
HIP	Ing. arch. Matěj Hunal
vypracoval	Ing. arch. Matěj Hunal
stupeň - část	DPS - D.1.5 Vnitřní vybavení, Interiér
datum	10/2023
měřítko	1:25
výkres	Koupelna v objektu C

nh@neuhauslhunal.cz
+420 728 569 079
+420 732 317 927

D.1.5.4.4

KOUPELNA V OBJEKTU C

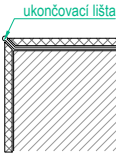


LEGENDA

- Z.01 WC
- Z.02 UMYVADLO BEZBARIÉROVÉ
- Z.03 SPRCHOVÁ VPUSŤ
- Z.06 VANA, PŘEPAD S NAPOUŠTĚNÍM
- B.01 STOJÁNKOVÁ UMYVADLOVÁ BATERIE
- B.02 SPRCHOVÁ BATERIE, HLAVICE, RUČNÍ SPRCHA
- B.04 VANOVÁ BATERIE, RUČNÍ SPRCHA
- B.10 OTOPNÝ ŽEBŘÍK
- G.02 TOALETNÍ WC KARTÁČ
- G.03 HÁČEK NA RUČNÍKY, JEDNODUCHÝ
- G.04 HÁČEK NA RUČNÍKY, DVOJITÝ
- G.05 SPRCHOVÁ TYČ, SPRCHOVÝ ZÁVĚS
- G.06 SPRCHOVÁ POLICE
- G.07 ZRCADLO
- M.3 OBKLAD, 50x100 mm, RAL 160 70 05, (ZELENÁ)
- M.5 VELKOFORMÁTOVÁ DLAŽBA, 600x600 mm, RAL 7044

POZNÁMKY

Obklad je provedený klasicky před rovinu zdi (tzn. není v lici s omítkou)
Rohy jsou řešeny pomocí lišty pro kamenický roh.

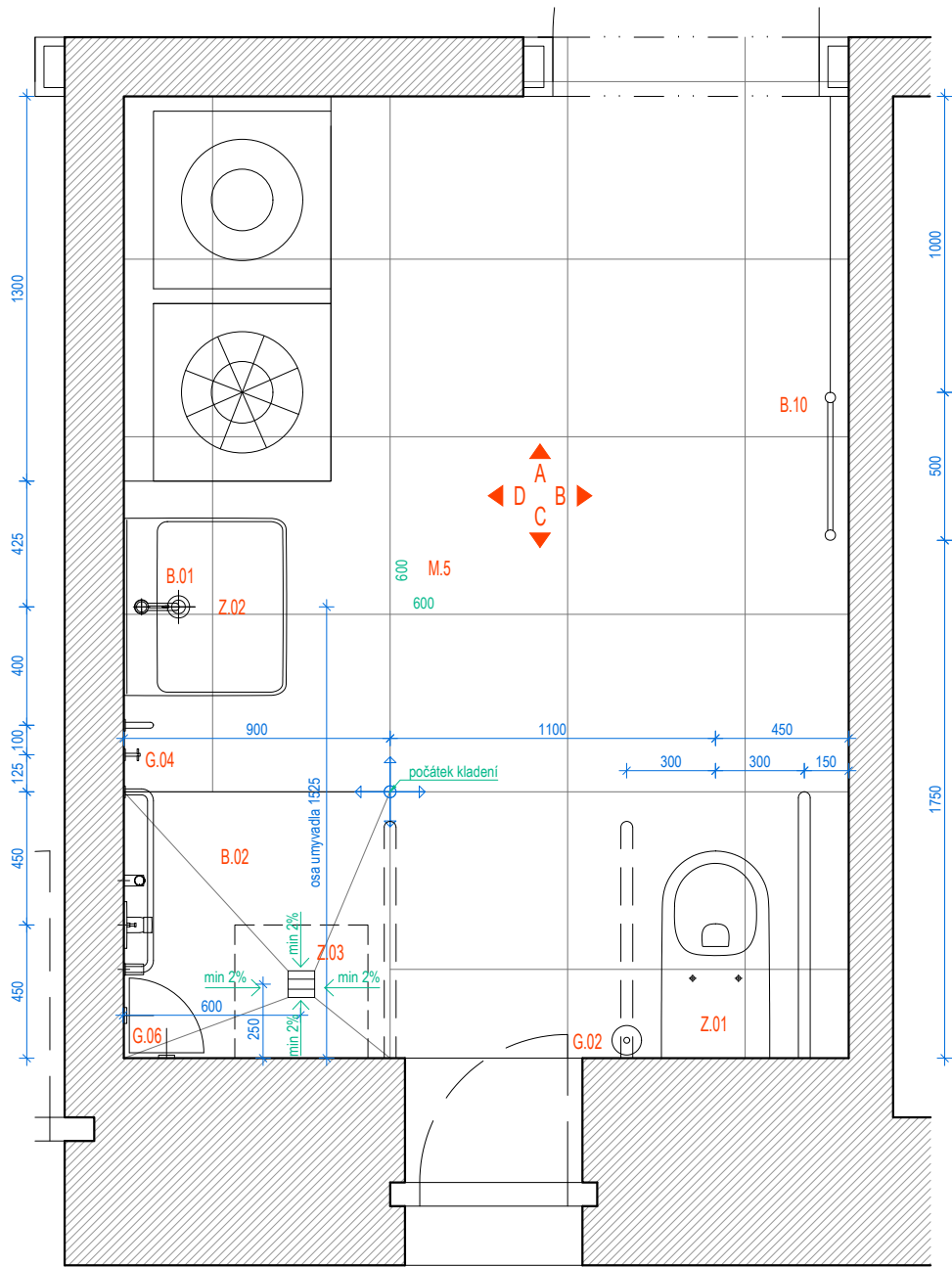


stavba	VÝSTAVBA CHRÁNĚNÉHO BYDLNÍ V NOVÉ PACE Na Vyšehradě 1205, 509 01 Nová Paka
stavebník	Královéhradecký kraj Pivovarské náměstí 1245, 500 03 Hradec Králové
generální projektant	NEUHAUSL HUNAL s.r.o. Revoluční 1546/24, 110 00 Praha
HIP	Ing. arch. Matěj Hunal
vypracoval	Ing. arch. Matěj Hunal
stupeň - část	DPS - D.1.5 Vnitřní vybavení, Interiér
datum	10/2023
měřítko	1:25
výkres	Koupelna v objektu C

D.1.5.4.5

nh@neuhaustral.cz
+420 728 569 079
+420 732 317 927

KOUPELNA V OBJEKTU D



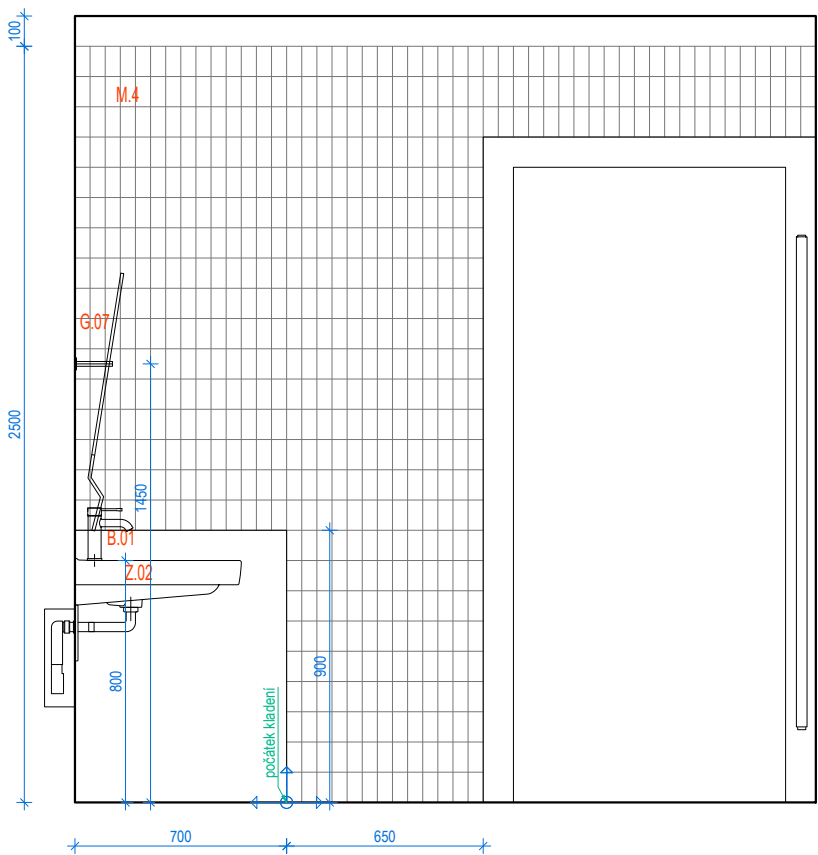
PŮDORYS

LEGENDA

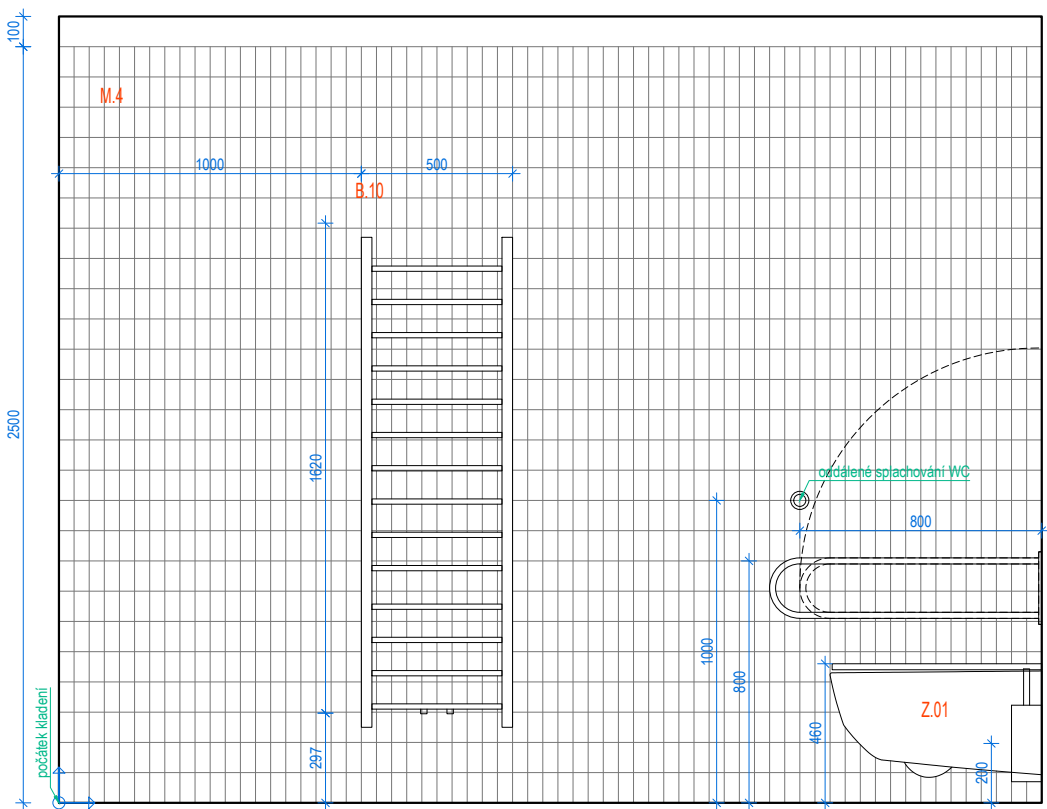
Z.01 WC
Z.02 UMYVADLO BEZBARIÉROVÉ
Z.03 SPRCHOVÁ VPUŠŤ
B.01 STOJÁNKOVÁ UMYVADLOVÁ BATERIE
B.02 SPRCHOVÁ BATERIE, HLAVICE, RUČNÍ SPRCHA
B.10 OTOPNÝ ŽEBŘÍK
G.02 TOALETNÍ WC KARTÁČ
G.03 HÁČEK NA RUČNÍKY, JEDNODUCHÝ
G.04 HÁČEK NA RUČNÍKY, DVOJITÝ
G.05 SPRCHOVÁ TYČ, SPRCHOVÝ ZÁVĚS
G.06 SPRCHOVÁ POLICE
G.07 ZRCADLO
M.4 OBKLAD, 50x100 mm, RAL 260 70 10, (MODRÁ)
M.5 VELKOFORMÁTOVÁ DLAŽBA, 600x600 mm, RAL 7044

POZNÁMKY

Obklad je provedený klasičky před rovinu zdi (tzn. není v líci s omítkou)
Rohy jsou řešeny pomocí lišty pro kamenický roh.



POHLED A

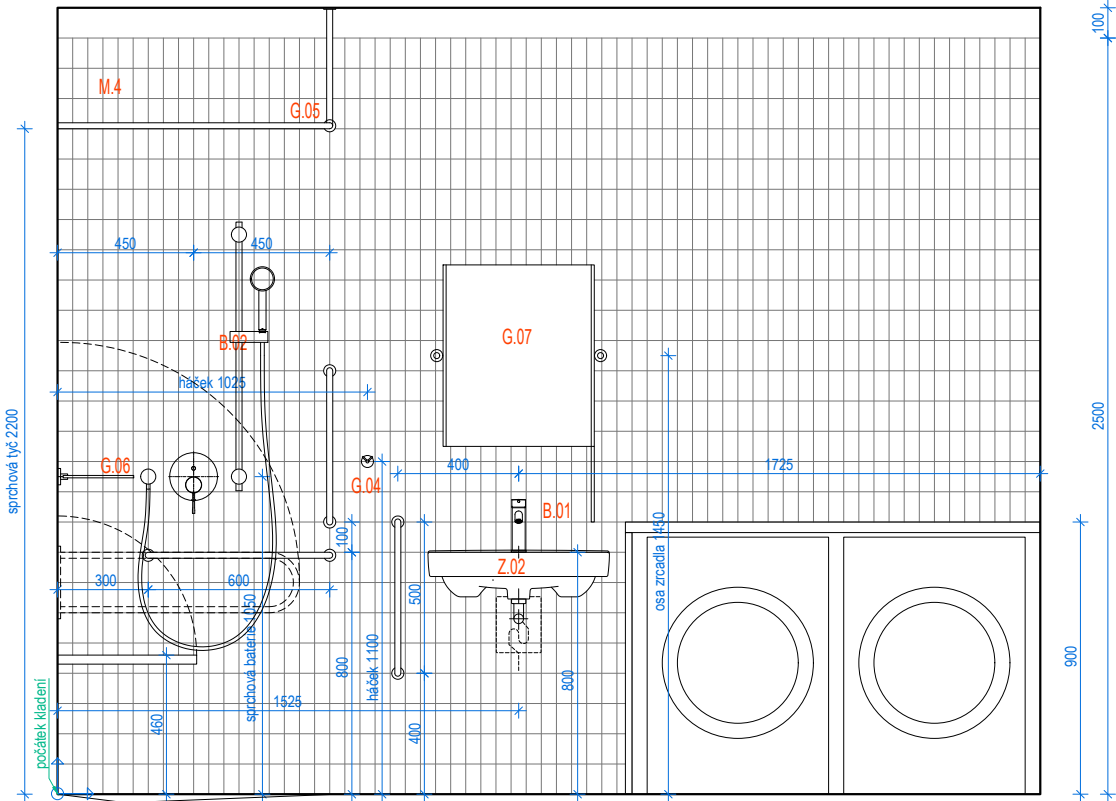
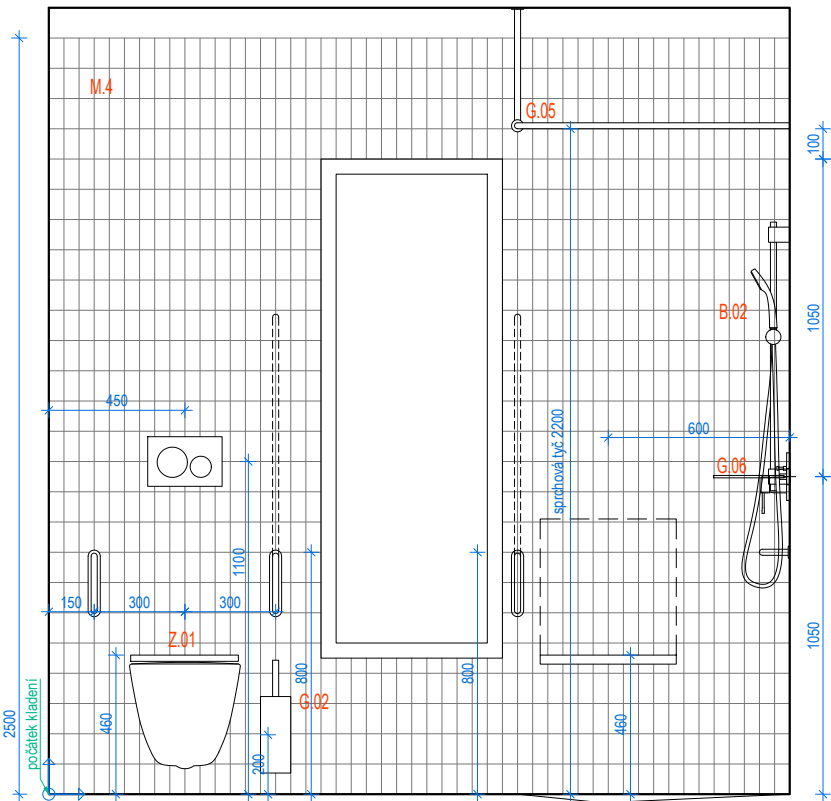


POHLED B

stavba	VÝSTAVBA CHRÁNĚNÉHO BYDLNÍ V NOVÉ PACE Na Vyšehradě 1205, 509 01 Nová Paka
stavebník	Královéhradecký kraj Pivovarské náměstí 1245, 500 03 Hradec Králové
generální projektant	NEUHAUSL HUNAL s.r.o. Revoluční 1546/24, 110 00 Praha
HIP	Ing. arch. Matěj Hunal
vypracoval	Ing. arch. Matěj Hunal
stupeň - část	DPS - D.1.5 Vnitřní vybavení, Interiér
datum	10/2023
měřítko	1:25
výkres	Koupelna v objektu D
nh@neuhauslhunal.cz +420 728 569 079 +420 732 317 927	

D.1.5.4.6

KOUPELNA V OBJEKTU D



POHLED C

POHLED D

LEGENDA

Z.01

WC

Z.02

UMYVADLO BEZBARIÉROVÉ

Z.03

SPRCHOVÁ VPUSŤ

B.01

STOJÁNKOVÁ UMYVADLOVÁ BATERIE

B.02

SPRCHOVÁ BATERIE, HLAVICE, RUČNÍ SPRCHA

B.10

OTOPNÝ ŽEBŘÍK

G.02

TOALETNÍ WC KARTÁČ

G.03

HÁČEK NA RUČNÍKY, JEDNODUCHÝ

G.04

HÁČEK NA RUČNÍKY, DVOJITÝ

G.05

SPRCHOVÁ TYČ, SPRCHOVÝ ZÁVĚS

G.06

SPRCHOVÁ POLICE

G.07

ZRCADLO

M.4

OBKLAD, 50x100 mm, RAL 260 70 10, (MODRÁ)

M.5

VELKOFORMÁTOVÁ DLAŽBA, 600x600 mm, RAL 7044

POZNÁMKY

Obklad je provedený klasicky před rovinu zdi (tzn. není v lici s omítkou)

Rohy jsou řešeny pomocí lišty pro kamenický roh.

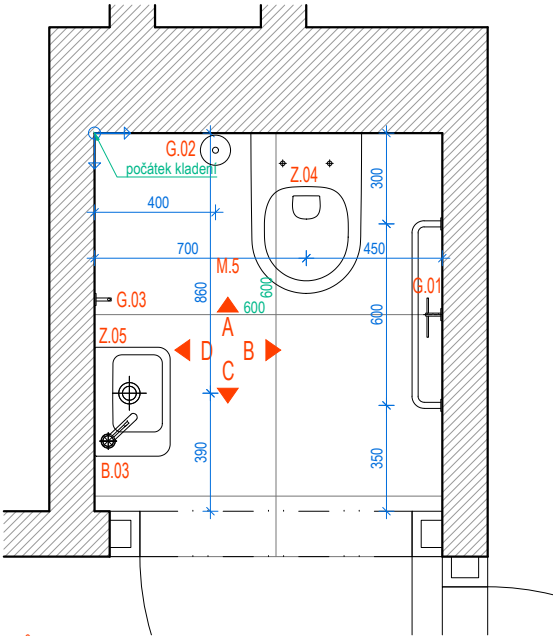
ukončovací lišta

stavba	VÝSTAVBA CHRÁNĚNÉHO BYDLNÍ V NOVÉ PACE
	Na Vyšehradě 1205, 509 01 Nová Paka
stavebník	Královéhradecký kraj
	Pivovarské náměstí 1245, 500 03 Hradec Králové
generální projektant	NEUHAUSL HUNAL s.r.o.
	Revoluční 1546/24, 110 00 Praha
HIP	Ing. arch. Matěj Hunal
vypracoval	Ing. arch. Matěj Hunal
stupeň - část	DPS - D.1.5 Vnitřní vybavení, Interiér
datum	10/2023
měřítko	1:25
výkres	Koupelna v objektu D

D.1.5.4.7

nh@neuhausthunal.cz
+420 728 569 079
+420 732 317 927

SAMOASTATNÉ WC V OBJEKTU A & D



PŮDORYS

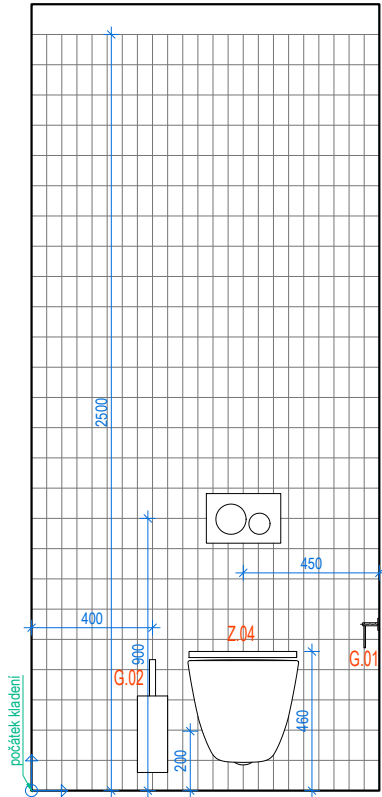
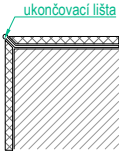
LEGENDA

- Z.04 WC
- Z.05 UMÝVÁTKO
- B.03 STOJÁNKOVÁ UMYVADLOVÁ BATERIE
- G.01 DRŽÁK TOALETNÍHO PAPIŘU
- G.02 TOALETNÍ WC KARTÁČ
- G.03 HÁČEK NA RUČNÍKY, JEDNODUCHÝ
- M.5 VELKOFORMÁTOVÁ DLAŽBA, 600x600 mm, RAL 7044

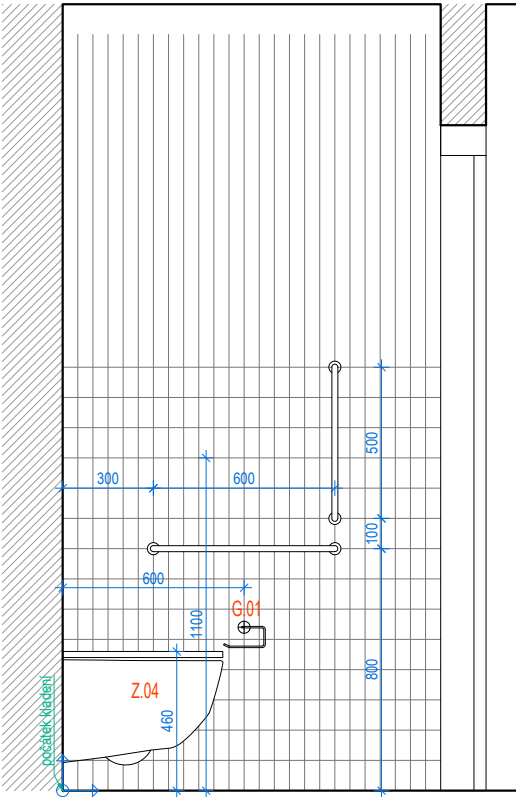
POZNÁMKY

V objektu A bude použitý obklad M.1, 50x100 mm, RAL 085 70 40, (ŽLUTÁ).
V objektu D bude použitý obklad M.4, 50x100 mm, RAL 260 70 10, (MODRÁ).

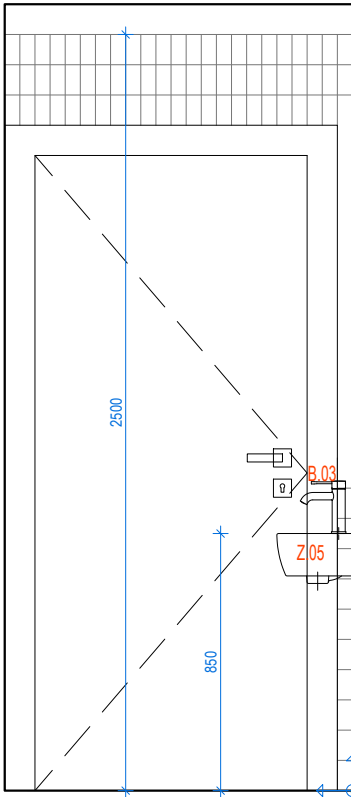
Obklad je provedený klasicky před rovinu zdi (tzn. není v lici s omítkou)
Rohy jsou řešeny pomocí lišty pro kamenický roh.



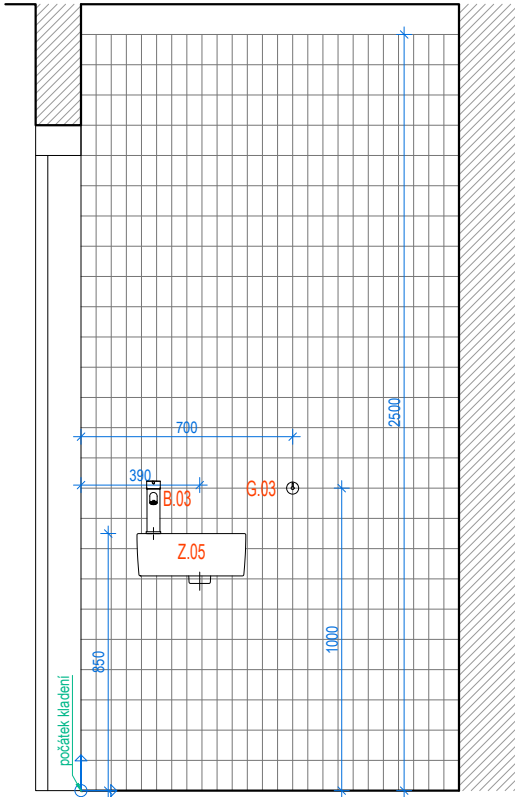
POHLED A



POHLED B



POHLED C



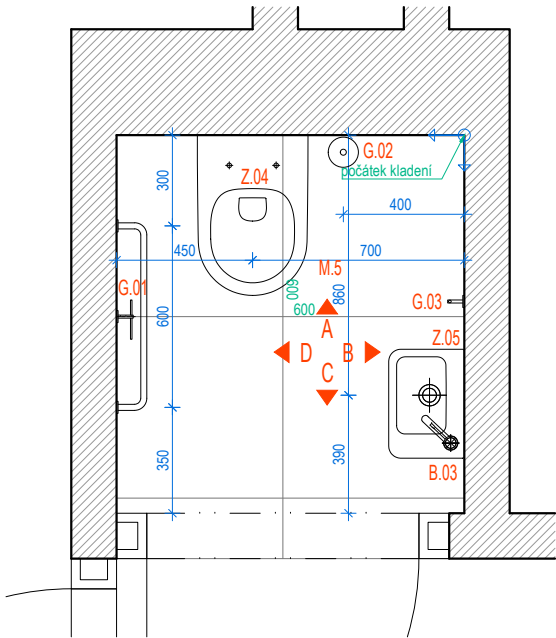
POHLED D

stavba	VÝSTAVBA CHRÁNĚNÉHO BYDLENÍ V NOVÉ PACE
	Na Vyšehradě 1205, 509 01 Nová Paka
stavebník	Královéhradecký kraj
	Pivovarské náměstí 1245, 500 03 Hradec Králové
generální projektant	NEUHAUSL HUNAL s.r.o.
	Revoluční 1546/24, 110 00 Praha
HIP	Ing. arch. Matěj Hunal
vypracoval	Ing. arch. Matěj Hunal
stupeň - část	DPS - D.1.5 Vnitřní vybavení, Interiér
datum	10/2023
měřítko	1:25
výkres	Samostatné WC v objektu A & D

D.1.5.4.8

nh@neuhauslhunal.cz
+420 728 569 079
+420 732 317 927

SAMOASTATNÉ WC V OBJEKTU B & C



LEGENDA

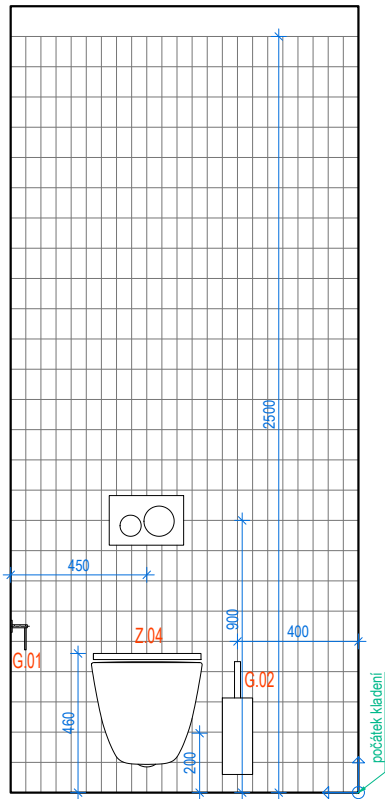
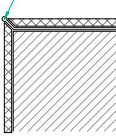
- Z.04 WC
- Z.05 UMYVÁTKO
- B.03 STOJÁNKOVÁ UMYVADLOVÁ BATERIE
- G.01 DRŽÁK TOALETNÍHO PAPIRU
- G.02 TOALETNÍ WC KARTÁČ
- G.03 HÁČEK NA RUČNÍKY, JEDNODUCHÝ
- M.5 VELKOFORMÁTOVÁ DLAŽBA, 600x600 mm, RAL 7044

POZNÁMKY

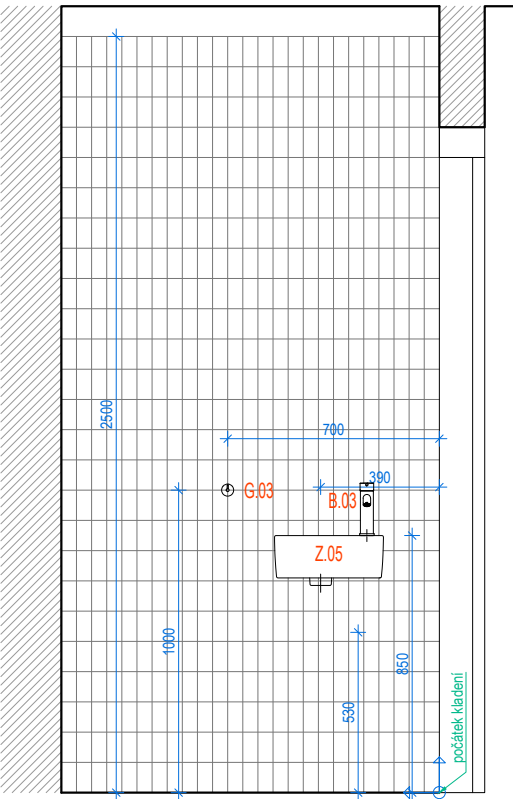
V objektu B bude použitý obklad M.2, 50x100 mm, RAL 050 60 20, (ČERVENÁ)
V objektu C bude použitý obklad M.3, 50x100 mm, RAL 160 70 05, (ZELENÁ)

Obklad je provedený klasicky před rovinu zdi (tzn. není v lici s omítkou)
Rohy jsou řešeny pomocí lišty pro kamenický roh.

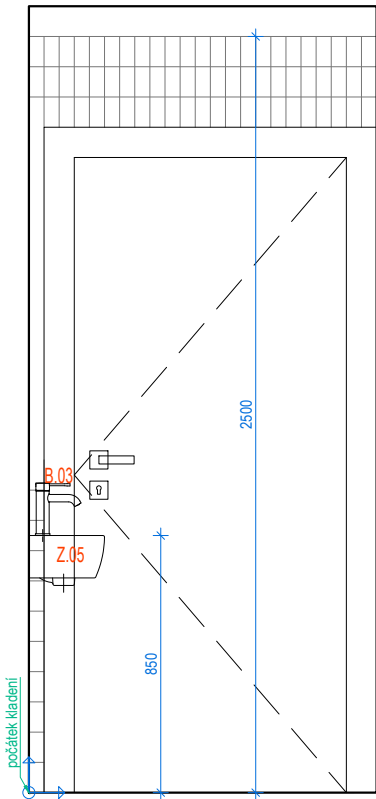
ukončovací lišta



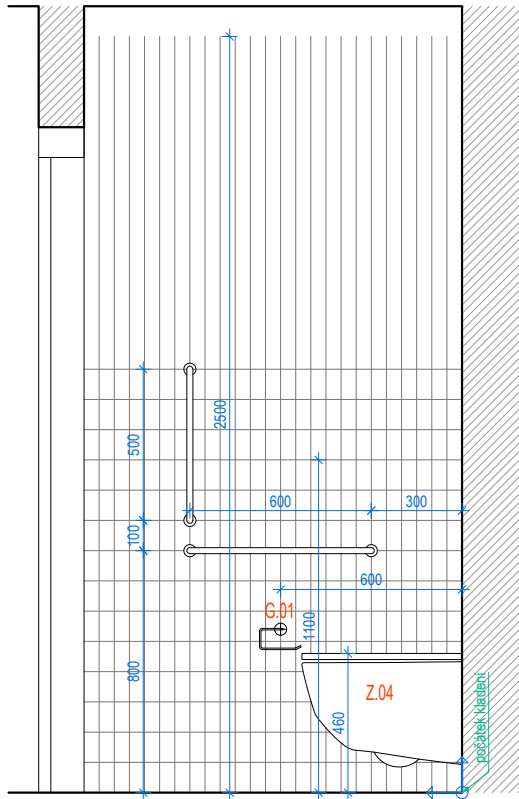
POHLED A



POHLED B



POHLED C



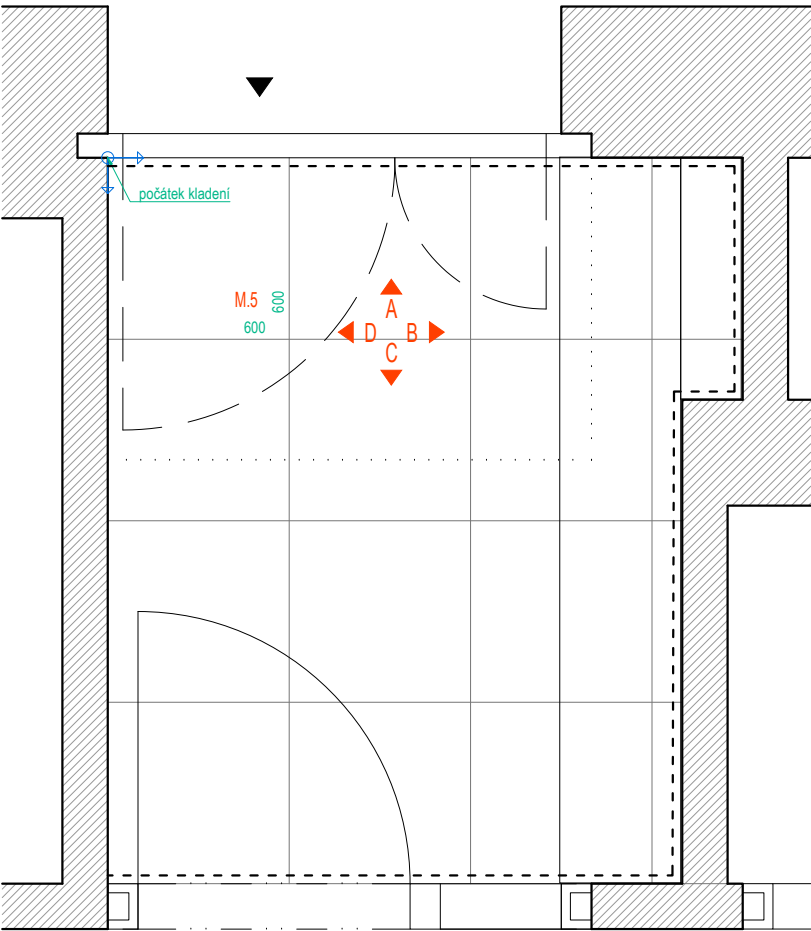
POHLED D

stavba	VÝSTAVBA CHRÁNĚNÉHO BYDLENÍ V NOVÉ PACE
	Na Vyšehradě 1205, 509 01 Nová Paka
stavebník	Královéhradecký kraj
	Pivovarské náměstí 1245, 500 03 Hradec Králové
generální projektant	NEUHAUSL HUNAL s.r.o.
	Revoluční 1546/24, 110 00 Praha
HIP	Ing. arch. Matěj Hunal
vypracoval	Ing. arch. Matěj Hunal
stupeň - část	DPS - D.1.5 Vnitřní vybavení, Interiér
datum	10/2023
měřítko	1:25
výkres	Samostatné WC v objektu B & C

D.1.5.4.9

nh@neuhauslhunal.cz
+420 728 569 079
+420 732 317 927

PŘEDSÍŇ V OBJEKTU A



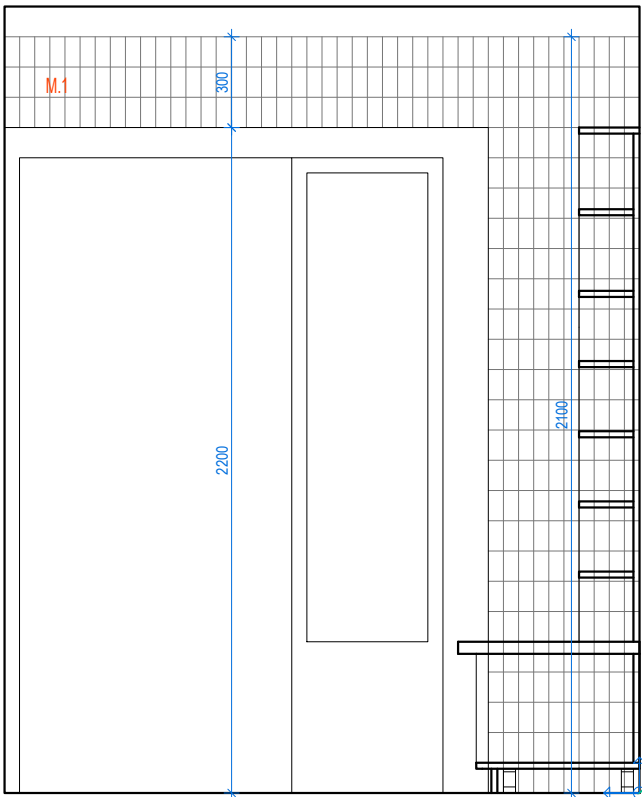
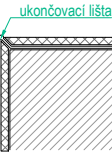
PŮDORYS

LEGENDA

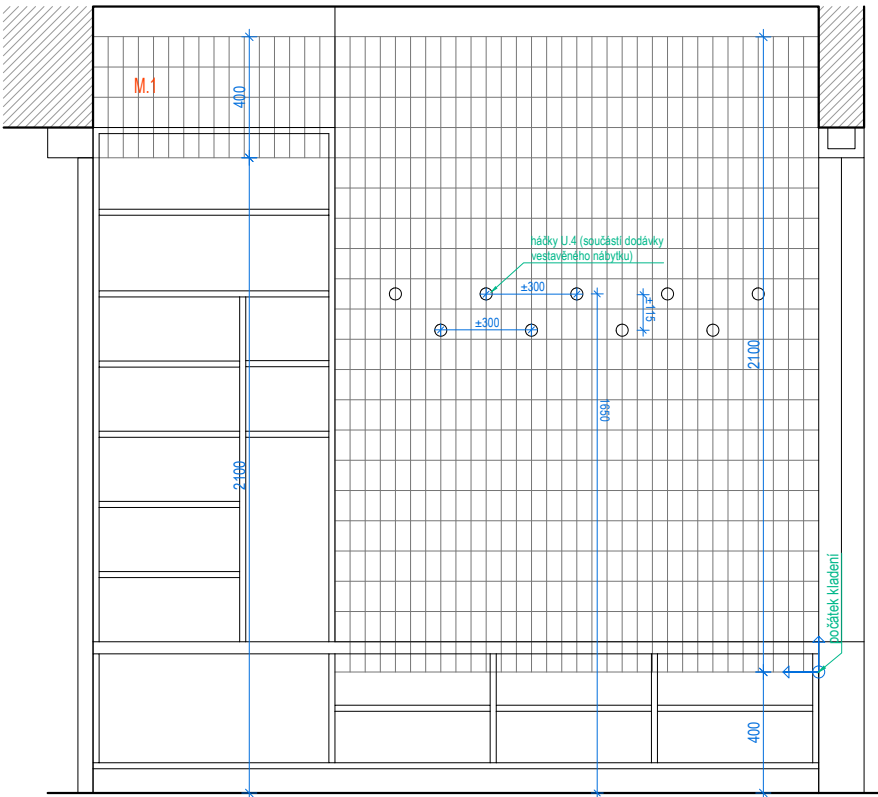
- M.1 OBKLAD, 50x100 mm, RAL 085 70 40
M.5 VELKOFORMÁTOVÁ DLAŽBA, 600x600 mm, RAL 7044

POZNÁMKY

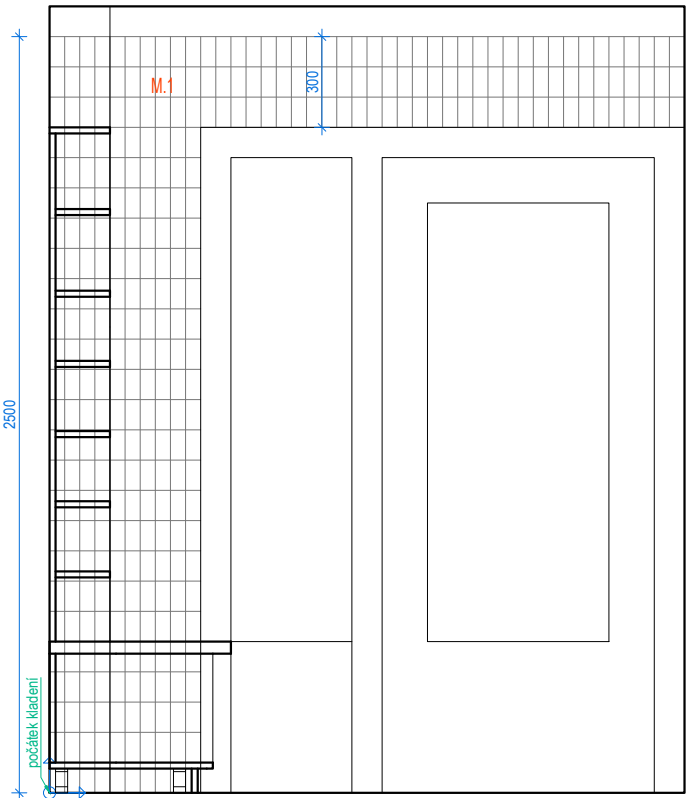
Obklad je provedený klasicky před rovinu zdi (tzn. není v lici s omítkou)
Rohy jsou řešeny pomocí lišty pro kamenický roh.



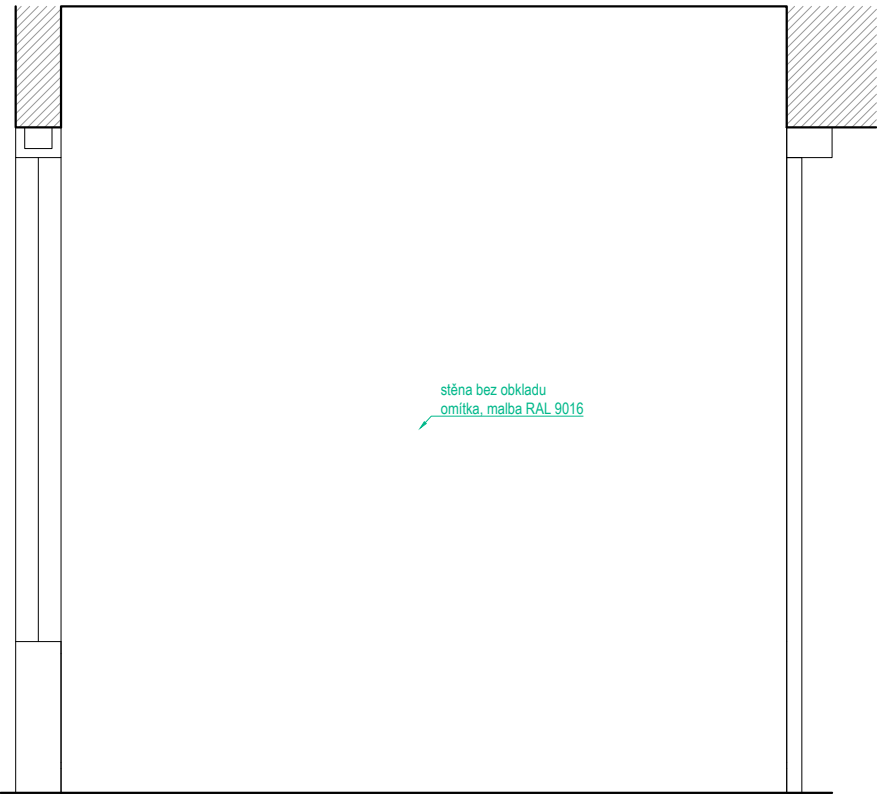
POHLED A



POHLED B



POHLED C



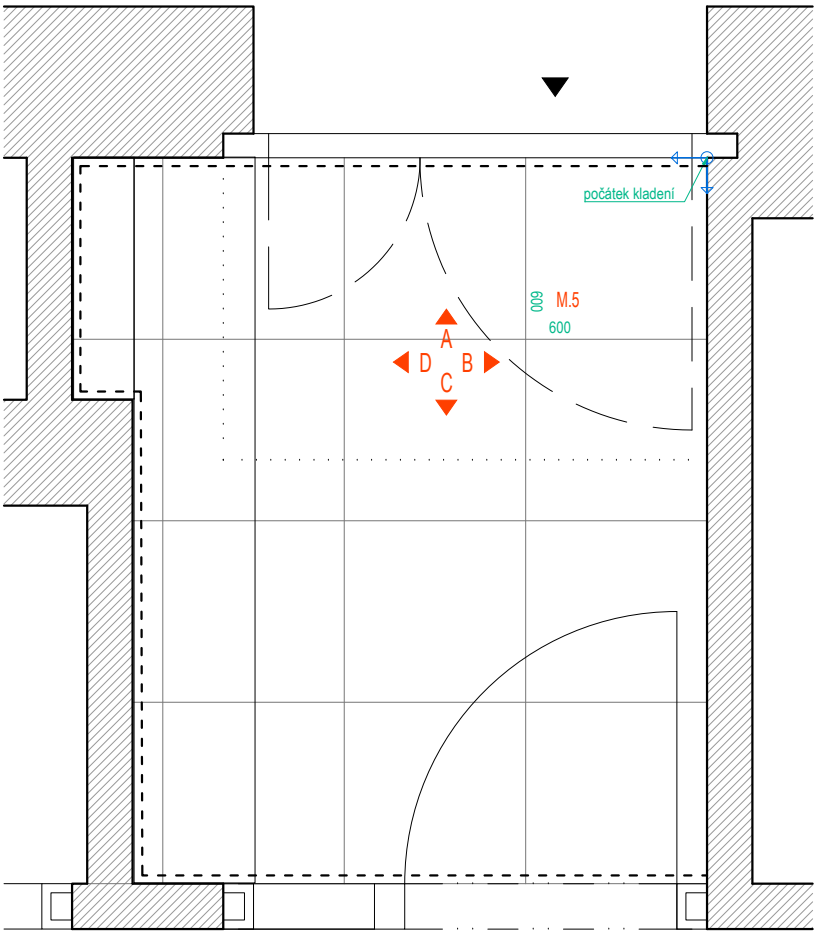
POHLED D

stavba	VÝSTAVBA CHRÁNĚNÉHO BYDLNÍ V NOVÉ PACE
	Na Vyšehradě 1205, 509 01 Nová Paka
stavebník	Královéhradecký kraj
	Pivovarské náměstí 1245, 500 03 Hradec Králové
generální projektant	NEUHAUSL HUNAL s.r.o.
	Revoluční 1546/24, 110 00 Praha
HIP	Ing. arch. Matěj Hunal
vypracoval	Ing. arch. Matěj Hunal
stupeň - část	DPS - D.1.5 Vnitřní vybavení, Interiér
datum	10/2023
měřítko	1:25
výkres	Předsíň v objektu A

nh@neuhauslhunal.cz
+420 728 569 079
+420 732 317 927

D.1.5.4.10

PŘEDSÍŇ V OBJEKTU B & C



PŮDORYS

LEGENDA

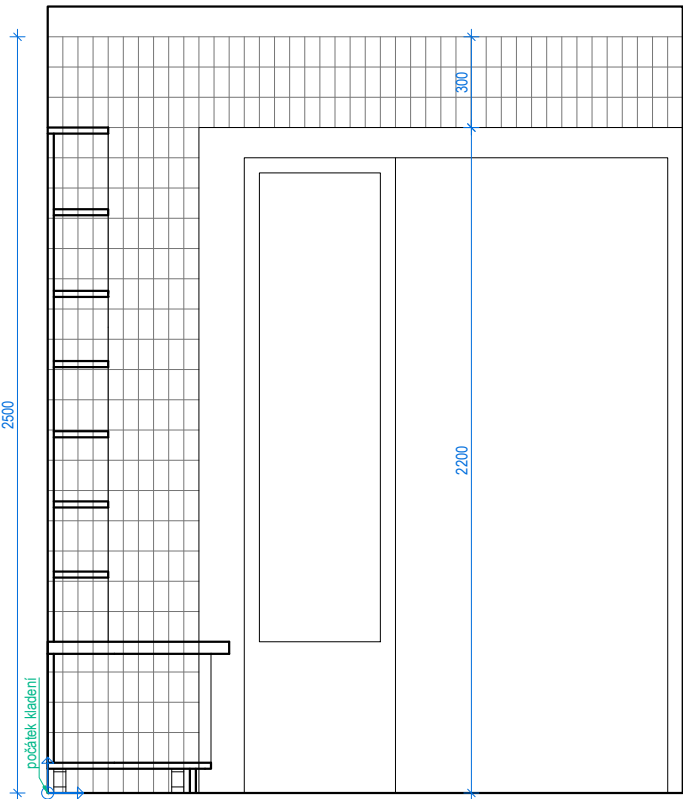
M.5 VELKOFORMÁTOVÁ DLAŽBA, 600x600 mm, RAL 7044

POZNÁMKY

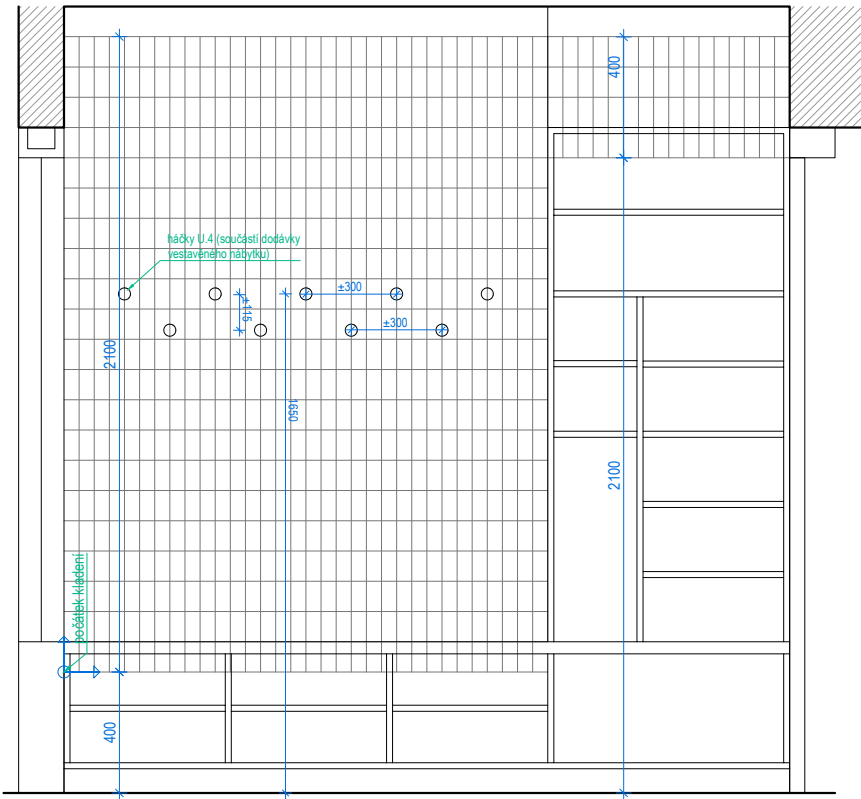
V objektu B bude použitý obklad M.2, 50x100 mm, RAL 050 60 20, (ČERVENÁ)
V objektu C bude použitý obklad M.3, 50x100 mm, RAL 160 70 05, (ZELENÁ)

Obklad je provedený klasicky před rovinu zdi (tzn. není v lici s omítkou)
Rohy jsou řešeny pomocí lišty pro kamenický roh.

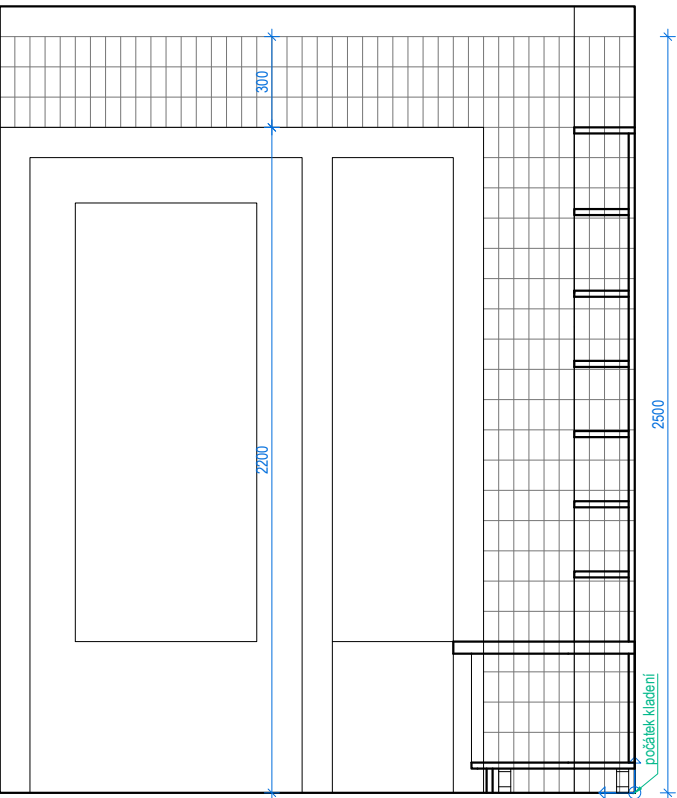
ukončovací lišta



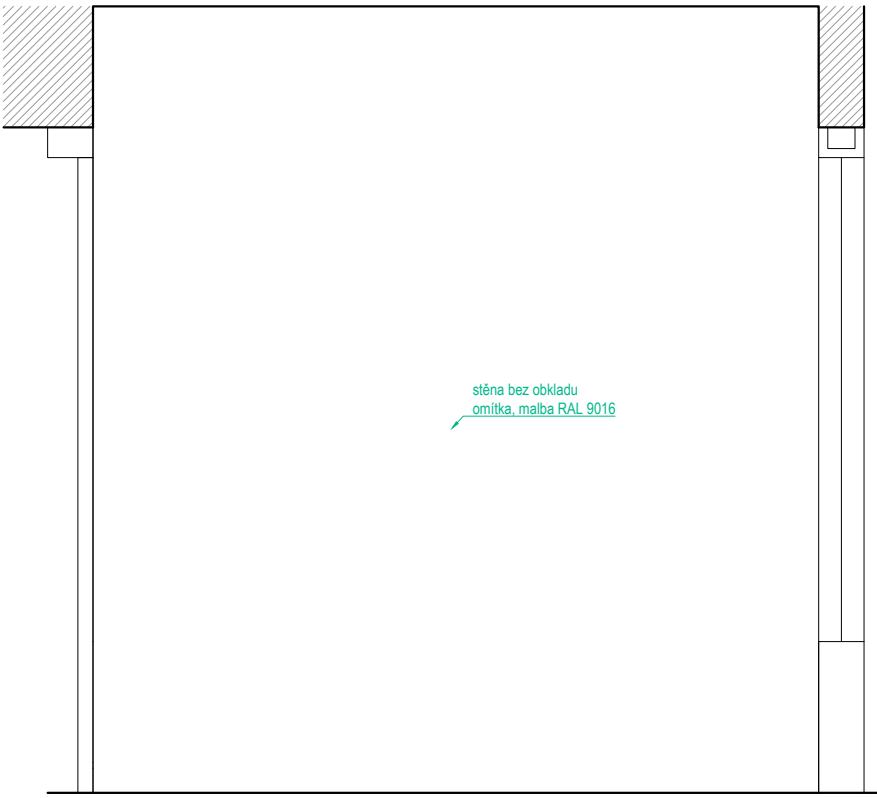
POHLED A



POHLED B



POHLED C



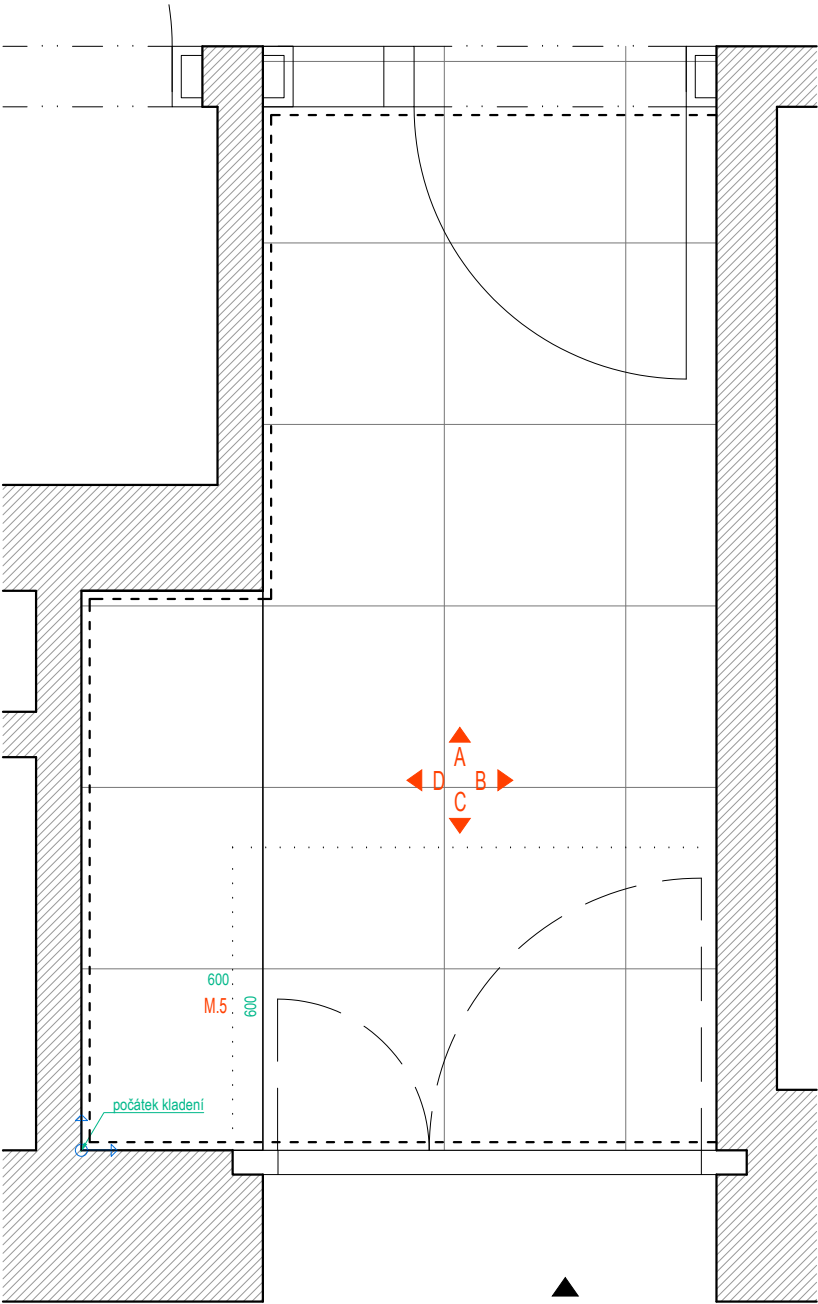
POHLED D

stavba	VÝSTAVBA CHRÁNĚNÉHO BYDLENÍ V NOVÉ PACE
	Na Vyšehradě 1205, 509 01 Nová Paka
stavebník	Královéhradecký kraj
	Pivovarské náměstí 1245, 500 03 Hradec Králové
generální projektant	NEUHAUSL HUNAL s.r.o.
	Revoluční 1546/24, 110 00 Praha
HIP	Ing. arch. Matěj Hunal
vypracoval	Ing. arch. Matěj Hunal
stupeň - část	DPS - D.1.5 Vnitřní vybavení, Interiér
datum	10/2023
měřítko	1:25
výkres	Předsíň v objektu B & C

D.1.5.4.11

nh@neuhausthunal.cz
+420 728 569 079
+420 732 317 927

PŘEDSÍŇ V OBJEKTU D



PŮDORYS

LEGENDA

M.4 OBKLAD, 50x100 mm, RAL 260 70 10

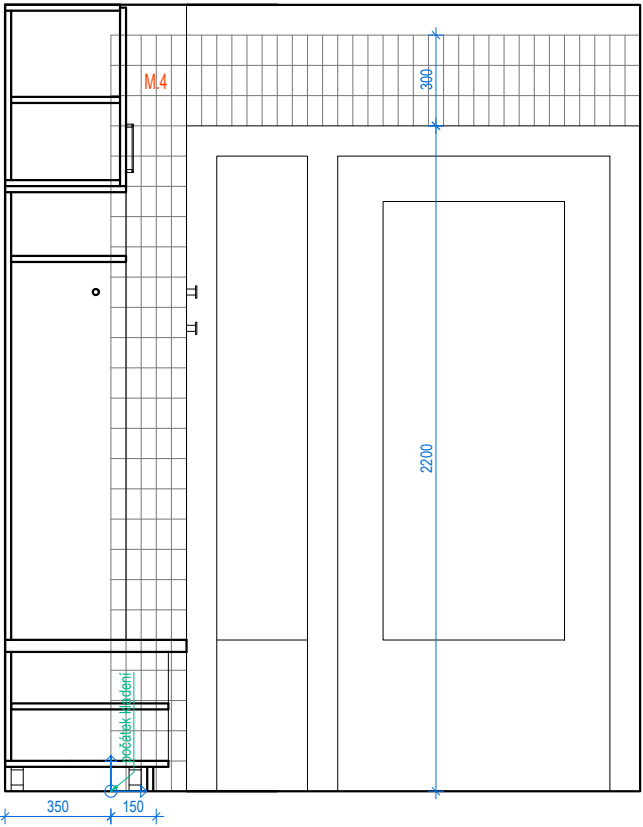
M.5 VELKOFORMÁTOVÁ DLAŽBA, 600x600 mm, RAL 7044

POZNÁMKY

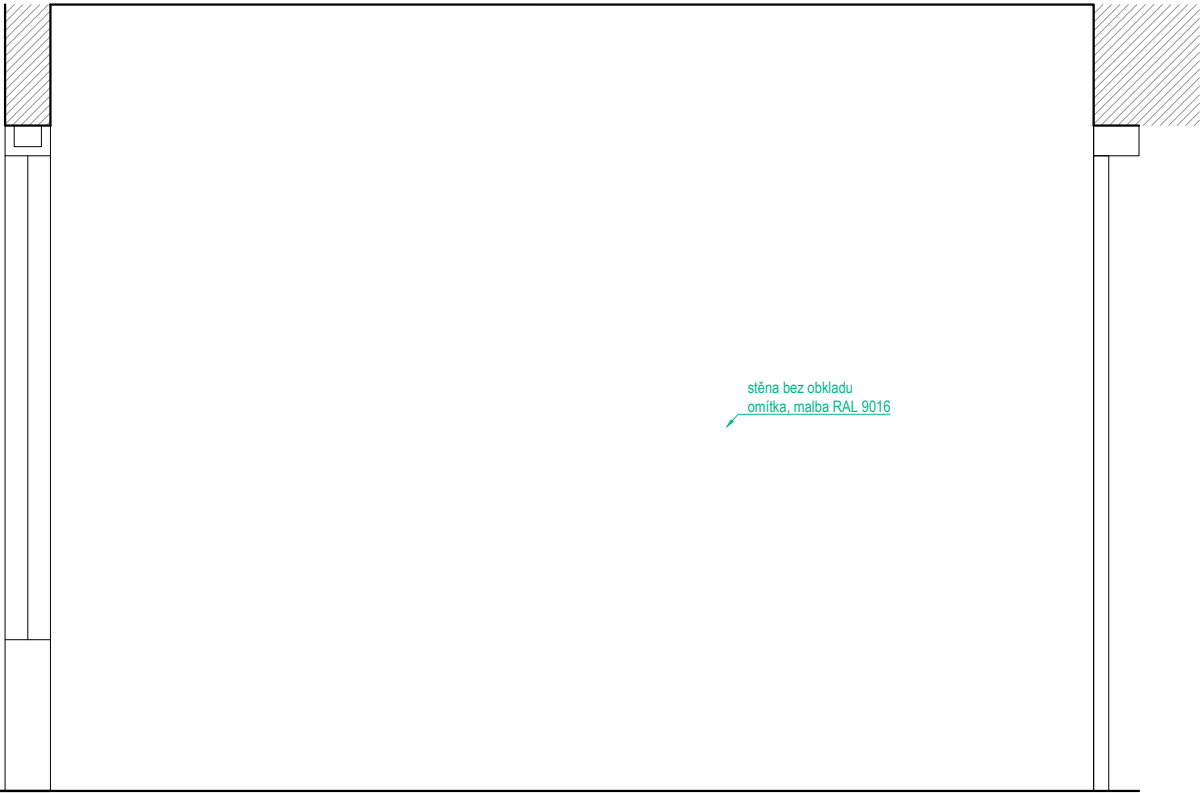
Obklad je provedený klasicky před rovinu zdi (tzn. není v líc s omítkou)

Rohy jsou řešeny pomocí lišty pro kamenický roh.

ukončovací lišta



POHLED A

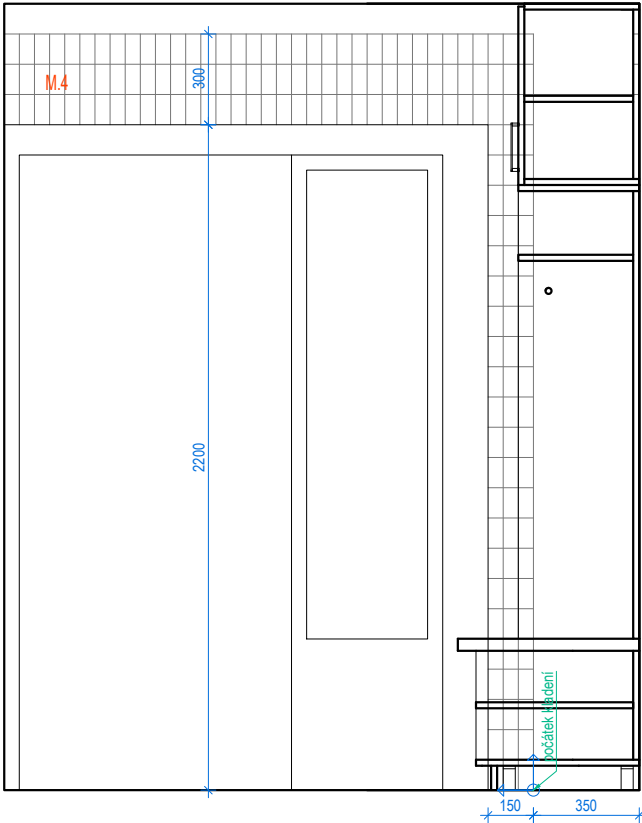


POHLED B

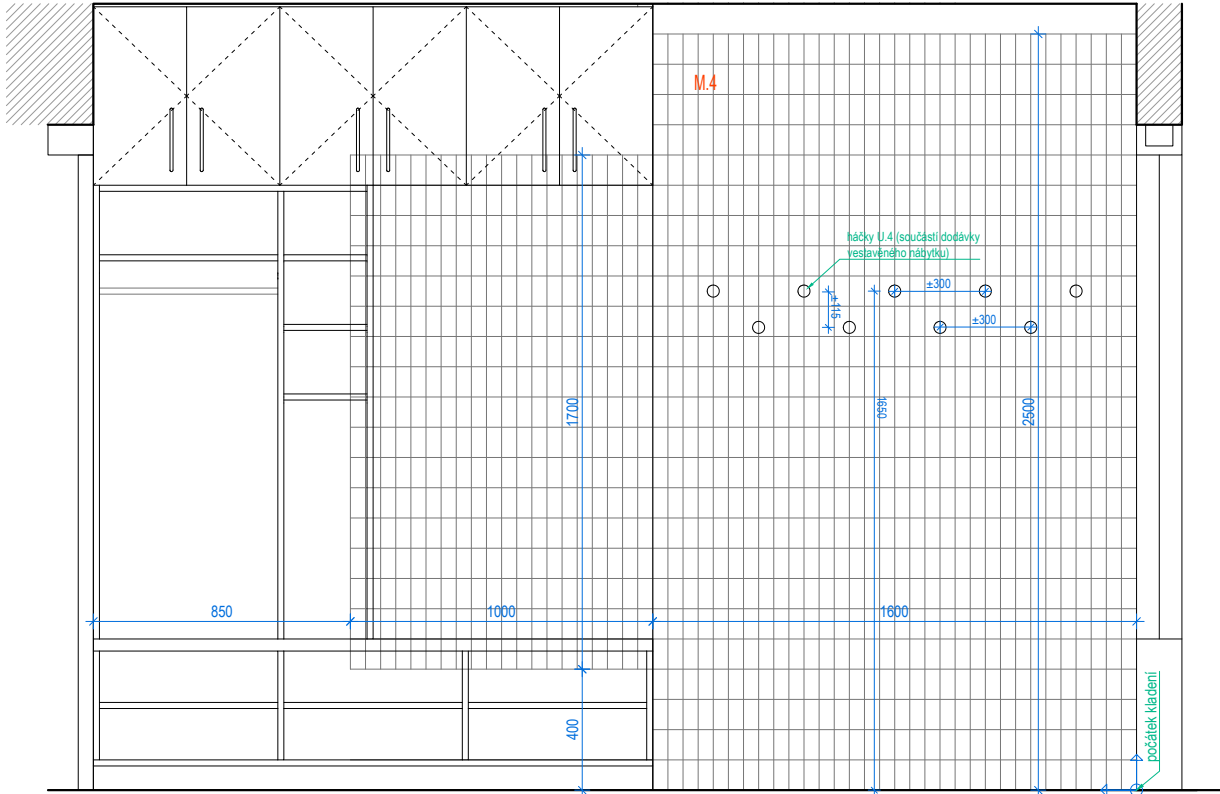
stavba	VÝSTAVBA CHRÁNĚNÉHO BYDLNÍ V NOVÉ PACE
	Na Vyšehradě 1205, 509 01 Nová Paka
stavebník	Královéhradecký kraj
	Pivovarské náměstí 1245, 500 03 Hradec Králové
generální projektant	NEUHAUSL HUNAL s.r.o.
	Revoluční 1546/24, 110 00 Praha
HIP	Ing. arch. Matěj Hunal
vypracoval	Ing. arch. Matěj Hunal
stupeň - část	DPS - D.1.5 Vnitřní vybavení, Interiér
datum	10/2023
měřítko	1:25
výkres	Předsíň v objektu D
	nh@neuhauslhunal.cz
	+420 728 569 079
	+420 732 317 927

D.1.5.4.12

PŘEDSÍŇ V OBJEKTU D



POHLED C



POHLED D

LEGENDA

M.4 OBKLAD, 50x100 mm, RAL 260 70 10
M.5 VELKOFORMÁTOVÁ DLAŽBA, 600x600 mm, RAL 7044

POZNÁMKY

Obklad je provedený klasicky před rovinu zdi (tzn. není v lici s omítkou)
Rohy jsou řešeny pomocí lišty pro kamenický roh.

ukončovací lišta

stavba	VÝSTAVBA CHRÁNĚNÉHO BYDLNÍ V NOVÉ PACE Na Vyšehradě 1205, 509 01 Nová Paka
stavebník	Královéhradecký kraj Pivovarské náměstí 1245, 500 03 Hradec Králové
generální projektant	NEUHAUSL HUNAL s.r.o. Revoluční 1546/24, 110 00 Praha
HIP	Ing. arch. Matěj Hunal
vypracoval	Ing. arch. Matěj Hunal
stupeň - část	DPS - D.1.5 Vnitřní vybavení, Interiér
datum	10/2023
měřítko	1:25
výkres	Předsíň v objektu D

D.1.5.4.13
nh@neuhauslhunal.cz
+420 728 569 079
+420 732 317 927